

HOTĂRÂRE

**privind rectificarea bugetului local de venituri și cheltuieli al comunei Fundu
Moldovei, județul Suceava și bugetul instituțiilor și activităților finanțate
integral din venituri proprii pe anul 2018**

Consiliul local al comunei Fundu Moldovei, județul Suceava ;
Având în vedere:

- expunerea de motive a primarului comunei la proiectul de hotărâre privind
rectificarea bugetului local de venituri și cheltuieli al comunei Fundu Moldovei,
județul Suceava și bugetul instituțiilor și activităților finanțate integral din venituri
proprii pe anul 2018, înregistrată sub nr.5493 din 25.07.2018;

- raportul compartimentului financiar – contabil înregistrat sub nr.5494 din
25.07.2018;

-raportul de avizare al comisiei pentru programe de dezvoltare economico-
socială, buget, finanțe, administrarea domeniului public și privat al comunei,
agricultură, gospodărie comunală din cadrul Consiliului local al comunei Fundu
Moldovei. nr.5330 din 27.07.2018;

În conformitate cu prevederile art. 1 alin. (2) lit. a), ale art.4 și ale art. 19
alin.(1) și (2) din Legea nr. 273/2006 privind finanțele publice locale, cu modificările
și completările ulterioare ;

În temeiul dispozițiilor art. 36 alin. (2) lit. b), ale alin. (4) lit.a) și ale art. 45
alin. (2), lit.a) din Legea nr. 215 / 2001 privind administrația publică locală,
republicată , cu modificările și completările ulterioare,

HOTĂRĂȘTE:

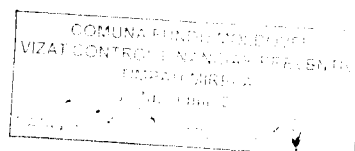
Art.1. Se aprobă rectificarea bugetului local de venituri și cheltuieli al
comunei Fundu Moldovei, județul Suceava și bugetul instituțiilor și activităților
finanțate integral din venituri proprii pe anul 2018 , conform anexelor nr.1, nr.2 și
nr.3 care face parte integrantă din prezenta hotărâre.

Art.2. Primarul comunei și compartimentul financiar – contabil vor aduce la
îndeplinire prevederile prezentei hotărâri.

Președinte de ședință,
Florin-Mihai DOROFTEI

Contrasemnează,
Secretarul comunei,
Aurica ȘALVARIU

Fundu Moldovei – 31.07.2018
Nr.35



**BUGETUL LOCAL DETALIAT LA VENITURI PE CAPITOLE SI SUBCAPITOLE SI LA CHELTUIELI PE CAPITOLE,
 TITLURI, ARTICOLE DE CHELTUIELI, SUBCAPITOLE SI PARAGRAFE
 COMUNA FUNDU MOLDOVEI, RECTIFICARE 31-07-2018 / 2018**

- lei -

Cod rând	Cod indicator	PREVEDERILE ANUALE				PREVEDERI TRIMESTRIALE			
		Buget initial	Influente +/-	TOTAL	din care credite bugetare destinate stingerii platilor restante	Trim. I	Trim. II	Trim. III	Trim. IV
1	000102	7.092.489	27.000	7.119.489		1.510.475	1.561.293	2.911.791	1.135.930
2	000103	3.057.045	27.000	3.084.045		937.686	904.300	680.609	561.450
3	0002	5.213.795	27.000	5.240.795		1.498.686	1.404.300	1.228.859	1.108.950
4	0003	3.862.450	10.200	3.872.650		1.017.450	1.015.150	948.650	891.400
5	0004	765.200	1.200	766.400		190.750	191.950	192.950	190.750
6	0006	765.200	1.200	766.400		190.750	191.950	192.950	190.750
7	0302	2.200	1.200	3.400			1.200	2.200	
8	030218	2.200	1.200	3.400			1.200	2.200	
9	0402	763.000		763.000		190.750	190.750	190.750	190.750
10	040201	497.000		497.000		124.250	124.250	124.250	124.250
11	040204	266.000		266.000		66.500	66.500	66.500	66.500
12	0009	599.550	5.000	604.550		182.000	191.550	130.500	100.500
13	0702	599.550	5.000	604.550		182.000	191.550	130.500	100.500
14	070201	120.000		120.000		42.000	32.000	24.000	22.000
15	07020101	73.000		73.000		27.000	20.000	12.000	14.000
16	07020102	47.000		47.000		15.000	12.000	12.000	8.000
17	070202	382.850		382.850		120.000	125.850	76.500	60.500
18	07020201	65.000		65.000		25.000	16.000	10.000	14.000
19	07020202	14.000		14.000		5.000	3.000	2.500	3.500
20	07020203	303.850		303.850		90.000	106.850	64.000	43.000
21	070203	96.700	5.000	101.700		20.000	33.700	30.000	18.000
22	0010	2.497.700	4.000	2.501.700		644.700	631.650	625.200	600.150
23	1102	2.211.500		2.211.500		561.000	553.000	550.000	547.500
24	110202	857.500		857.500		222.000	215.000	211.000	209.500
25	110206	1.354.000		1.354.000		339.000	338.000	339.000	338.000

Denumirea indicatului
 M.F.P.-A.N.A.F. - D.G.R.F.P.I.A.S.I
 ADMINISTRATIA JUDETEANAA
 FINANTELOR PUBLICE SUCEAVA
 TREZORERIA SUCEAVA
 01. AUG. 2018
 0466

Cod rând	Denumirea indicatorilor	Cod indicator	PREVEDERI ANUALE				PREVEDERI TRIMESTRIALE			
			Buget initial	Influente +/-	TOTAL	din care credite bugetare destinate stingerii platilor restante	Trim. I	Trim. II	Trim. III	Trim. IV
26	Taxe pe utilizarea bunurilor, autorizarea utilizarii...	1602	286.200	4.000	290.200		83.700	78.650	75.200	52.650
27	Impozit pe mijloacele de transport (cod ...)	160202	240.500	4.000	244.500		70.000	68.000	64.500	42.000
28	Impozit pe mijloacele de transport detinute ...	16020201	196.000	4.000	200.000		60.000	52.500	52.500	35.000
29	Impozit pe mijloacele de transport detinute ...	16020202	44.500		44.500		10.000	15.500	12.000	7.000
30	Taxe si tarife pentru eliberarea de licente si...	160203	45.000		45.000		13.500	10.500	10.500	10.500
31	Alte taxe pe utilizarea bunurilor, autorizarea...	160250	700		700		200	150	200	150
32	C. VENITURI NEFISCALE (cod 00.13+00.14)	0012	1.351.345	16.800	1.368.145		481.236	389.150	280.209	217.550
33	C1. VENITURI DIN PROPRIETATE (cod 30.02+31.02)	0013	31.000		31.000		8.000	7.500	8.000	7.500
34	Venituri din proprietate (cod...)	3002	31.000		31.000		8.000	7.500	8.000	7.500
35	Venituri din concesiuni si inchirieri (cod...)	300205	31.000		31.000		8.000	7.500	8.000	7.500
36	Alte venituri din concesiuni si inchirieri de ...	30020530	31.000		31.000		8.000	7.500	8.000	7.500
37	C2. VANZARI DE BUNURI SI SERVICII (cod...)	0014	1.320.345	16.800	1.337.145		473.236	381.650	272.209	210.050
38	Venituri din prestari de servicii si alte activitati...	3302	1.039.595	16.800	1.056.395		389.536	314.050	200.359	152.450
39	Alte venituri din prestari de servicii si alte activitati	330250	1.039.595	16.800	1.056.395		389.536	314.050	200.359	152.450
40	Venituri din taxe administrative, eliberari permise...	3402	2.500		2.500		700	600	600	600
41	Alte venituri din taxe administrative, eliberari...	340250	2.500		2.500		700	600	600	600
42	Amenzi, penalitati si confiscari (cod 35.02.01 la ...)	3502	136.000		136.000		40.000	32.000	32.000	32.000
43	Venituri din amenzi si alte sanctiuni aplicate ...	350201	136.000		136.000		40.000	32.000	32.000	32.000
44	Venituri din amenzi si alte sanctiuni aplicate ...	35020102	136.000		136.000		40.000	32.000	32.000	32.000
45	Diverse venituri...	3602	142.250		142.250		43.000	35.000	39.250	25.000
46	Taxe speciale	360206	130.250		130.250		40.000	32.000	36.250	22.000
47	Alte venituri	360250	12.000		12.000		3.000	3.000	3.000	3.000
48	Varsaminte din sectiunea de functionare pentru ...	370203	-1.558.926	-500	-1.559.426		-337.362	-415.485	-383.444	-423.135
49	Varsaminte din sectiunea de functionare	370204	1.558.926	500	1.559.426		337.362	415.485	383.444	423.135
50	II. VENITURI DIN CAPITAL (cod 39.02)	0015	54.750		54.750			53.000	1.750	
51	Venituri din valorificarea unor bunuri...	3902	54.750		54.750			53.000	1.750	
52	Venituri din vanzarea unor bunuri aparținând...	390207	54.750		54.750			53.000	1.750	
53	IV. SUBVENTII (cod 00.18)	0017	1.484.315		1.484.315		11.789	44.357	1.401.189	26.980
54	SUBVENTII DE LA ALTE NIVELE ALE...	0018	1.484.315		1.484.315		11.789	44.357	1.401.189	26.980
55	Subventii de la bugetul de stat ...	4202	1.402.522		1.402.522		11.789	17.571	1.346.182	26.980
56	Subventii pentru acordarea ajutorului pentru ...	420234	15.000		15.000		2.000			13.000
57	Subventii din bugetul de stat pentru finantarea ...	420241	56.144		56.144		9.789	17.571	14.804	13.980

Cod rând	Denumirea indicatorilor	Cod indicator	PREVEDERI ANUALE				PREVEDERI TRIMESTRIALE			
			Buget initial	Influente +/-	TOTAL	din care credite bugetare destinate singurii platilor restante	Trim. I	Trim. II	Trim. III	Trim. IV
58	Finantarea Programului National de Dezvoltare Locala	420265	1.331.378		1.331.378			1.331.378		
59	Subventii de la alte administratii...	4302	81.793		81.793			26.786	55.007	
60	Sume alocate din bugetul AFIR, pentru ...	430231	81.793		81.793			26.786	55.007	
61	Sume primite de la UE/alti donatori in contul platilor...	4802	339.629		339.629			59.636	279.993	
62	Fondul European Agricol de Dezvoltare Rurala...	480204	339.629		339.629			59.636	279.993	
63	Sume primite în contul platilor efectuate în ...	48020402	59.636		59.636			59.636		
64	Prefinantare	48020403	279.993		279.993				279.993	
65	TOTAL CHELTUIELI (cod 50.02 + 59.02 + 63.02 + ...)	5002	8.143.018	27.000	8.170.018		2.033.004	2.089.293	2.911.791	1.135.930
66	Pantea I-a SERVICII PUBLICE GENERALE (cod...)	510002	2.004.214	23.500	2.027.714		682.924	601.630	433.930	309.230
67	Autoritati publice si actiuni externe (cod 51.02.01)	5102	1.951.914	23.500	1.975.414		667.324	589.830	420.130	298.130
68	CHELTUIELI CURENTE (cod...)	01	1.551.414	23.500	1.574.914		472.324	428.830	375.630	298.130
69	TITLUL I CHELTUIELI DE PERSONAL (cod...)	10	1.082.614		1.082.614		300.524	285.280	253.380	243.430
70	Cheletuile salariale in bani (cod 10.01.01+10.01.03 la...)	1001	1.014.200		1.014.200		280.400	247.800	247.800	238.200
71	Salarii de baza	100101	917.000		917.000		250.000	225.000	225.000	217.000
72	Sporuri pentru conditii de munca	100105	1.200		1.200		400	300	300	200
73	Indemnizatii platite unor persoane din afara unitatii	100112	96.000		96.000		30.000	22.500	22.500	21.000
74	Cheletuile salariale in natura (cod 10.02.01 la...)	1002	31.900		31.900			31.900		
75	Vouchere de vacanta	100206	31.900		31.900			31.900		
76	Contributii (cod 10.03.01 la 10.03.06)	1003	36.514		36.514		20.124	5.580	5.580	5.230
77	Contributii de asigurari sociale de stat	100301	10.622		10.622		10.622			
78	Contributii de asigurari de somaj	100302	333		333		333			
79	Contributii de asigurari sociale de sanatate	100303	3.496		3.496		3.496			
80	Contributii de asigurari pentru accidente de munca si ...	100304	101		101		101			
81	Contributii pentru concedii si indemnizatii	100306	572		572		572			
82	Contributia asiguratorie pentru munca	100307	21.390		21.390		5.000	5.580	5.580	5.230
83	TITLUL II BUNURI SI SERVICII (cod 20.01 la...)	20	425.200	23.500	448.700		157.800	125.950	110.250	54.700
84	Bunuri si servicii (cod 20.01.01 la 20.01.09+20.01.30)	2001	208.300	2.500	210.800		55.800	60.550	53.750	40.700
85	Furnituri de birou	200101	17.000		17.000		7.000	3.000	4.000	3.000
86	Materiale pentru curatenie	200102	5.000		5.000		2.000	1.000	1.000	1.000
87	Incalzit, iluminat si forta motrica	200103	23.000		23.000		6.000	7.000	6.000	4.000
88	Apa, canal si salubritate	200104	7.200		7.200		300	450	6.250	200
89	Carburanti si lubrifianti	200105	13.000		13.000		4.000	3.000	3.000	3.000

Cod rând	Denumirea indicatorilor	Cod indicator	PREVEDERI ANUALE				PREVEDERI TRIMESTRIALE			
			Buget initial	Influente +/-	TOTAL	din care credite bugetare destinate sfingeri platilor restante	Trim. I	Trim. II	Trim. III	Trim. IV
90	Piese de schimb	200106	5.000		5.000		2.000	1.000	1.000	1.000
91	Posta, telecomunicatii, radio, tv, internet	200108	18.000		18.000		4.500	8.000	3.000	2.500
92	Materiale si prestari de servicii cu caracter functional	200109	112.100	2.500	114.600		28.000	35.100	27.500	24.000
93	Alte bunuri si servicii pentru intretinere si functionare	200130	8.000		8.000		2.000	2.000	2.000	2.000
94	Reparatii curente	2002	13.000		13.000		6.000	7.000		
95	Bunuri de natura obiectelor de inventar (cod. ...)	2005	25.500		25.500		10.000	10.500	5.000	
96	Alte obiecte de inventar	200530	25.500		25.500		10.000	10.500	5.000	
97	Deplasari, detasari, transferari (cod 20.06.01+20.06.02)	2006	18.000		18.000		7.000	6.000	3.000	2.000
98	Deplasari interne, detasari, transferari	200601	18.000		18.000		7.000	6.000	3.000	2.000
99	Carti, publicatii si materiale documentare	2011	2.000		2.000		2.000			
100	Consultanta si expertiza	2012	65.000	21.000	86.000		35.000	15.000	31.000	5.000
101	Pregatire profesionala	2013	4.000		4.000		4.000			
102	Protectia muncii	2014	11.000		11.000		3.000	1.500	4.500	2.000
103	Alte cheltuieli (cod 20.30.01 la ...)	2030	78.400		78.400		35.000	25.400	13.000	5.000
104	Reclama si publicitate	203001	4.000		4.000		4.000			
105	Protocol si reprezentare	203002	18.900		18.900		10.000	6.400	2.500	
106	Prime de asigurare non-viata	203003	9.500		9.500		6.000		3.500	
107	Alte cheltuieli cu bunuri si servicii	203030	46.000		46.000		15.000	19.000	7.000	5.000
108	TITLUL X ALTE CHELTUIELI (cod 59.01 + 59.02 + ...)	59	38.600		38.600		14.000	12.600	12.000	
110	Asociatii si fundatii	5911	32.500		32.500		9.000	11.500	12.000	
111	Despagubiri civile	5917	6.100		6.100		5.000	1.100		
112	TITLUL VII ALTE TRANSFERURI (cod 55.01)	55D	5.000		5.000			5.000		
113	A. Transferuri interne (cod 55.01.03+55.01.07 la ...)	5501D	5.000		5.000			5.000		
114	Transferuri din bugetul local catre asociatiile de ...	550142	5.000		5.000			5.000		
115	CHELTUIELI DE CAPITAL (cod 71+72+75)	70	400.500		400.500		195.000	161.000	44.500	
116	TITLUL XII ACTIVE NEFINANCIARE (cod 71.01 + ...)	71	400.500		400.500		195.000	161.000	44.500	
117	Active fixe (cod 71.01.01 la 71.01.03+71.01.30)	7101	41.000		41.000		30.000	11.000		
118	Mobilier, aparatura biroica si alte active corporale	710103	31.000		31.000		20.000	11.000		
119	Alte active fixe	710130	10.000		10.000		10.000			
120	Reparatii capitale aferente activelor fixe	7103	359.500		359.500		165.000	150.000	44.500	
121	Autoritati executive si legislative (cod 51.02.01.03)	510201	1.951.914	23.500	1.975.414		687.324	589.830	420.130	298.130
122	Autoritati executive	51020103	1.951.914	23.500	1.975.414		687.324	589.830	420.130	298.130

Cod rând	Denumirea indicatorilor	Cod indicator	PREVEDERI ANUALE				PREVEDERI TRIMESTRIALE			
			Buget initial	Influente +/-	TOTAL	din care credite bugetare destinate singurii platilor restante	Trim. I	Trim. II	Trim. III	Trim. IV
123	Alte servicii publice generale (cod 54.02.05 la ...)	5402	4.000		4.000		1.000	1.000	1.000	1.000
124	CHELTUIELI CURENTE (cod...)	01	4.000		4.000		1.000	1.000	1.000	1.000
125	TITLUL V FONDURI DE REZERVA (cod 50.04)	50	4.000		4.000		1.000	1.000	1.000	1.000
126	Fond de rezerva bugetara la dispozitia autoritatilor...	5004	4.000		4.000		1.000	1.000	1.000	1.000
127	Fond de rezerva bugetara la dispozitia...	540205	4.000		4.000		1.000	1.000	1.000	1.000
128	Tranzactii privind datoria publica si imprumuturi	5502	48.300		48.300		14.600	10.800	12.800	10.100
129	CHELTUIELI CURENTE (cod...)	01	48.300		48.300		14.600	10.800	12.800	10.100
130	TITLUL II BUNURI SI SERVICII (cod 20.01 la ...)	20	22.600		22.600		5.000	9.000	4.800	3.800
133	Comisioane si alte costuri aferente imprumuturilor...	2024	22.600		22.600		5.000	9.000	4.800	3.800
134	Comisioane si alte costuri aferente imprumuturilor...	202402	22.600		22.600		5.000	9.000	4.800	3.800
135	TITLUL III DOBANZI (cod 30.01 la 30.03)	30	25.700		25.700		9.600	1.800	8.000	6.300
138	Dobanzi aferente datoriei publice externe (cod...)	3002	19.000		19.000		7.500		6.500	5.000
139	Dobanzi aferente datoriei publice externe locale	300205	19.000		19.000		7.500		6.500	5.000
140	Alte dobanzi (cod 30.03.01 la 30.03.03+ 30.03.05)	3003	6.700		6.700		2.100	1.800	1.500	1.300
141	Dobanzi la operatiunile de leasing	300305	6.700		6.700		2.100	1.800	1.500	1.300
142	Partea a II-a APARARE, ORDINE PUBLICA SI...	600002	17.500	1.000	18.500		9.100	4.500	3.000	1.900
143	Ordine publica si siguranta nationala (cod...)	6102	17.500	1.000	18.500		9.100	4.500	3.000	1.900
144	CHELTUIELI CURENTE (cod...)	01	17.500	1.000	18.500		9.100	4.500	3.000	1.900
145	TITLUL II BUNURI SI SERVICII (cod 20.01 la ...)	20	17.500	1.000	18.500		9.100	4.500	3.000	1.900
146	Bunuri si servicii (cod 20.01.01 la 20.01.09+20.01.30)	2001	13.500	1.000	14.500		5.100	4.500	3.000	1.900
148	Carburanti si lubrifianti	200105	6.600	1.000	7.600		2.100	2.600	2.000	900
149	Alte bunuri si servicii pentru intretinere si functionare	200130	6.900		6.900		3.000	1.900	1.000	1.000
150	Bunuri de natura obiectelor de inventar (cod...)	2005	4.000		4.000		4.000			
151	Alte obiecte de inventar	200530	4.000		4.000		4.000			
152	Protectie civila si protectia contra incendiilor...	610205	17.500	1.000	18.500		9.100	4.500	3.000	1.900
153	Partea a III-a CHELTUIELI SOCIAL-CULTURALE...	650002	2.924.400		2.924.400		669.818	764.228	1.032.789	457.565
154	Invatamant (cod 65.02.03 la ...)	6502	669.200		669.200		66.100	95.700	461.400	46.000
155	CHELTUIELI CURENTE (cod...)	01	614.200		614.200		66.100	75.700	426.400	46.000
156	TITLUL II BUNURI SI SERVICII (cod 20.01 la ...)	20	224.700		224.700		48.100	67.700	69.400	39.500
157	Bunuri si servicii (cod 20.01.01 la 20.01.09+20.01.30)	2001	146.300		146.300		46.400	29.900	41.200	28.800
158	Furnituri de birou	200101	12.200		12.200		3.800	2.800	2.800	2.800
159	Material pentru curatenie	200102	6.200		6.200		1.300	1.300	1.800	1.800

Cod rând	Denumirea indicatorilor	Cod indicator	PREVEDERI ANUALE				PREVEDERI TRIMESTRIALE			
			Buget initial	Influente +/-	TOTAL	din care credite bugetare destinate stingerii platilor restante	Trim. I	Trim. II	Trim. III	Trim. IV
160	Incalzit, iluminat si forta motrica	200103	35.000		35.000		15.000		15.000	5.000
161	Apa, canal si salubritate	200104	2.000		2.000		1.200	200	500	100
162	Carburanti si lubrifianti	200105	32.000		32.000		10.000	10.000	5.000	7.000
163	Piese de schimb	200106	9.600		9.600		1.900	2.900	2.400	2.400
164	Transport	200107	23.000		23.000		8.500	7.500	4.000	3.000
165	Posta, telecomunicatii, radio, tv, internet	200108	10.800		10.800		1.700	2.700	3.700	2.700
166	Materiale si prestari de servicii cu caracter functional	200109	9.500		9.500		1.500	1.500	4.000	2.500
167	Alte bunuri si servicii pentru intretinere si functionare	200130	6.000		6.000		1.500	1.000	2.000	1.500
168	Reparatii curente	2002	27.000		27.000			9.000	9.000	9.000
169	Bunuri de natura obiectelor de inventar (cod...	2005	10.000		10.000			5.000	5.000	
170	Alte obiecte de inventar	200530	10.000		10.000			5.000	5.000	
171	Deplasari, detasari, transferari (cod 20.06.01+20.06.02)	2006	4.000		4.000		1.000	1.000	1.000	1.000
172	Deplasari interne, detasari, transferari	200601	4.000		4.000		1.000	1.000	1.000	1.000
173	Carti, publicatii si materiale documentare	2011	5.000		5.000			5.000		
174	Pregatire profesionala	2013	4.500		4.500			2.000	2.500	
175	Protectia muncii	2014	4.900		4.900		700	800	2.700	700
176	Alte cheltuieli (cod 20.30.01 la...	2030	23.000		23.000			15.000	8.000	
177	Prime de asigurare non-viata	203003	8.000		8.000				8.000	
178	Alte cheltuieli cu bunuri si servicii	203030	15.000		15.000			15.000		
179	TITLUL IX ASISTENTA SOCIALA (cod 57.02)	57	17.500		17.500		5.000	5.000	4.000	3.500
180	Ajutoare sociale (cod 57.02.01 la 57.02.04)	5702	17.500		17.500		5.000	5.000	4.000	3.500
181	Ajutoare sociale in numerar	570201	10.000		10.000		3.000	3.000	2.000	2.000
182	Tichete de cresa si tichete sociale pentru gradinita	570203	7.500		7.500		2.000	2.000	2.000	1.500
183	TITLUL X ALTE CHELTUIELI (cod 59.01 + 59.02 + ...)	59	12.000		12.000		3.000	3.000	3.000	3.000
184	Burse	5901	12.000		12.000		3.000	3.000	3.000	3.000
185	TITLUL X Proiecte cu finantare din fonduri externe...	58	360.000		360.000		10.000		350.000	
186	Programe din Fondul European Agricol de Dezvoltare...	5804	360.000		360.000		10.000		350.000	
187	Finantarea nationala	580401	55.007		55.007				55.007	
188	Finantarea externa nerambursabila	580402	279.993		279.993				279.993	
189	Cheltuieli neeligibile	580403	25.000		25.000		10.000		15.000	
190	CHELTUIELI DE CAPITAL (cod 71+72+75)	70	55.000		55.000			20.000	35.000	
191	TITLUL XII ACTIVE NEFINANCIARE (cod 71.01 + ...)	71	55.000		55.000			20.000	35.000	

Cod rând	Denumirea indicatorilor	Cod indicator	PREVEDERI ANUALE			PREVEDERI TRIMESTRIALE				
			Buget initial	Influente +/-	TOTAL	din care credite bugetare destinate stingerii platilor restante	Trim. I	Trim. II	Trim. III	Trim. IV
192	Active fixe (cod 71.01.01 la 71.01.03+71.01.30)	7101	35.000		35.000			35.000		
193	Masini, echipamente si mijloace de transport	710102	35.000		35.000			35.000		
194	Reparatii capitale aferente activelor fixe	7103	20.000		20.000			20.000		
195	Invatamant prescolar si primar (cod ...)	650203	412.900		412.900			21.700	14.200	367.900
196	Invatamant prescolar	65020301	377.800		377.800			14.100	5.100	355.100
197	Invatamant primar	65020302	35.100		35.100			7.600	9.100	12.800
198	Invatamant secundar (cod 65.02.04.01 la ...)	650204	248.800		248.800			42.400	79.500	91.500
199	Invatamant secundar inferior	65020401	248.800		248.800			42.400	79.500	91.500
200	Alte cheltuieli in domeniul invatamantului	650250	7.500		7.500			2.000	2.000	2.000
201	Sanatate (cod 66.02.06+66.02.08+66.02.50)	6602	60.444		60.444			11.889	18.371	15.504
202	CHELTUIELI CURENTE (cod...)	01	60.444		60.444			11.889	18.371	15.504
203	TITLUL I CHELTUIELI DE PERSONAL (cod...)	10	56.144		56.144			9.789	17.571	14.804
204	Cheltuieli salariale in bani (cod 10.01.01+10.01.03 la ...)	1001	52.950		52.950			9.000	15.750	14.500
205	Salarii de baza	100101	52.950		52.950			9.000	15.750	14.500
206	Cheltuieli salariale in natura (cod 10.02.01 la ...)	1002	1.450		1.450				1.450	
207	Vouchere de vacanta	100206	1.450		1.450				1.450	
208	Contributii (cod 10.03.01 la 10.03.06)	1003	1.744		1.744			789	371	304
209	Contributii de asigurari sociale de stat	100301	396		396			396		
210	Contributii de asigurari de somaj	100302	13		13			13		
211	Contributii de asigurari sociale de sanatate	100303	130		130			130		
212	Contributii de asigurari pentru accidente de munca si ...	100304	4		4			4		
213	Contributii pentru concedii si indemnizatii	100306	21		21			21		
214	Contributia asiguratorie pentru munca	100307	1.180		1.180			225	371	304
215	TITLUL II BUNURI SI SERVICII (cod 20.01 la ...)	20	4.300		4.300			2.100	800	700
216	Bunuri si servicii (cod 20.01.01 la 20.01.09+20.01.30)	2001	3.000		3.000			800	800	700
218	Carburanti si lubrifianti	200105	3.000		3.000			800	800	700
219	Medicamente si materiale sanitare (cod 20.04.01 la ...)	2004	500		500			500		
220	Medicamente	200401	100		100			200		-100
221	Materiale sanitare	200402	400		400			300		100
222	Bunuri de natura obiectelor de inventar (cod ...)	2005	800		800			800		
223	Alte obiecte de inventar	200530	800		800			800		
224	Servicii de sanatate publica	660208	60.444		60.444			11.889	18.371	15.504

Cod rând	Denumirea indicatorilor	Cod indicator	PREVEDERI ANUALE				PREVEDERI TRIMESTRIALE			
			Buget initial	Influente +/-	TOTAL	din care credite bugetare destinate stingherii platilor restante	Trim. I	Trim. II	Trim. III	Trim. IV
225	Cultura, recreere si religie (cod...	6702	1.367.864		1.367.864		373.037	443.457	349.185	202.185
226	CHELTUIELI CURENTE (cod...	01	1.306.864		1.306.864		373.037	382.457	349.185	202.185
227	TITLUL I CHELTUIELI DE PERSONAL (cod...	10	25.913		25.913		6.058	7.585	6.135	6.135
228	Cheltuieli salariale in bani (cod 10.01.01+10.01.03 la...	1001	23.600		23.600		5.600	6.000	6.000	6.000
229	Salarii de baza	100101	23.600		23.600		5.600	6.000	6.000	6.000
230	Cheltuieli salariale in natura (cod 10.02.01 la...	1002	1.450		1.450			1.450		
231	Vouchere de vacanta	100206	1.450		1.450			1.450		
232	Contributii (cod 10.03.01 la 10.03.06)	1003	863		863		458	135	135	135
233	Contributii de asigurari sociale de stat	100301	251		251		251			
234	Contributii de asigurari de somaj	100302	8		8		8			
235	Contributii de asigurari sociale de sanatate	100303	83		83		83			
236	Contributii de asigurari pentru accidente de munca si...	100304	2		2		2			
237	Contributii pentru concedii si indemnizatii	100306	14		14		14			
238	Contributia asiguratorie pentru munca	100307	505		505		100	135	135	135
239	TITLUL II BUNURI SI SERVICII (cod 20.01 la...	20	40.000		40.000		11.450	23.450	3.050	2.050
240	Bunuri si servicii (cod 20.01.01 la 20.01.09+20.01.30)	2001	15.000		15.000		7.450	3.450	2.050	2.050
242	Materiale pentru curatenie	200102	3.000		3.000		1.500	500	500	500
243	Incalzit, iluminat si forta motrica	200103	5.000		5.000		2.000	1.000	1.000	1.000
244	Apa, canal si salubritate	200104	800		800		400	400		
245	Transport	200107	3.000		3.000		3.000			
246	Posta, telecomunicatii, radio, tv, internet	200108	2.200		2.200		550	550	550	550
247	Alte bunuri si servicii pentru intretinere si functionare	200130	1.000		1.000			1.000		
248	Reparatii curente	2002	9.000		9.000			9.000		
249	Bunuri de natura obiectelor de inventar (cod...	2005	1.000		1.000		1.000			
250	Alte obiecte de inventar	200530	1.000		1.000		1.000			
251	Deplasari, detasari, transferari (cod 20.06.01+20.06.02)	2006	8.000		8.000			8.000		
252	Deplasari in strainatate	200602	8.000		8.000			8.000		
253	Carti, publicatii si materiale documentare	2011	2.000		2.000		1.000		1.000	
254	Alte cheltuieli (cod 20.30.01 la...	2030	5.000		5.000		2.000	3.000		
255	Prime de asigurare non-viata	203003	3.000		3.000			3.000		
256	Alte cheltuieli cu bunuri si servicii	203030	2.000		2.000		2.000			
257	TITLUL X ALTE CHELTUIELI (cod 59.01 + 59.02 + ...	59	79.000		79.000		40.000	25.000		14.000

Cod rând	Denumirea indicatorilor	Cod indicator	PREVEDERIANUALE				PREVEDERI TRIMESTRIALE			
			Buget initial	Influente +/-	TOTAL	din care credite bugetare destinate sfingerii platilor restante	Trim. I	Trim. II	Trim. III	Trim. IV
259	Asociatii si fundatii	5911	69.000		69.000		30.000	25.000		14.000
260	Sustinerea cultelor	5912	10.000		10.000		10.000			
261	TITLUL X Proiecte cu finantare din fonduri externe ...	58	1.161.951		1.161.951		315.529	326.422		340.000
262	Programe din Fondul European Agricol de Dezvoltare ...	5804	1.161.951		1.161.951		315.529	326.422		340.000
263	Finantarea nationala	580401	199.283		199.283		82.497	66.786		20.000
264	Finantarea externa nerambursabila	580402	937.668		937.668		208.032	259.636		320.000
265	Cheltuieli neeligibile	580403	25.000		25.000		25.000			
266	CHELTUIELI DE CAPITAL (cod 71+72+75)	70	61.000		61.000			61.000		
267	TITLUL XII ACTIVE NEFINANCIARE (cod 71.01 + ...)	71	61.000		61.000			61.000		
268	Active fixe (cod 71.01.01 la 71.01.03+71.01.30)	7101	31.000		31.000			31.000		
269	Alte active fixe	710130	31.000		31.000			31.000		
270	Reparatii capitale aferente activelor fixe	7103	30.000		30.000			30.000		
271	Servicii culturale (cod 67.02.03.02 la ...)	670203	1.285.864		1.285.864		361.037	387.457		349.185
272	Biblioteci publice comunale, orasenesti, ...	67020302	30.113		30.113		7.608	8.135		7.685
273	Camine culturale	67020307	1.195.751		1.195.751		323.429	349.322		341.500
274	Alte servicii culturale	67020330	60.000		60.000		30.000	30.000		
275	Servicii recreative si sportive (cod 67.02.05.01 ...)	670205	72.000		72.000		2.000	56.000		14.000
276	Sport	67020501	27.000		27.000		2.000	25.000		
277	Tineret	67020502	14.000		14.000					14.000
278	Intretinere gradini publice, parcuri, zone ...	67020503	31.000		31.000			31.000		
279	Servicii religioase	670206	10.000		10.000		10.000			
280	Asigurari si asistenta sociala ...	6802	826.892		826.892		218.792	206.700		206.700
281	CHELTUIELI CURENTE (cod ...)	01	826.892		826.892		218.792	206.700		206.700
282	TITLUL I CHELTUIELI DE PERSONAL (cod ...)	10	477.892		477.892		129.792	122.700		102.700
283	Cheltuieli salariale in bani (cod 10.01.01+10.01.03 la ...)	1001	460.000		460.000		120.000	120.000		100.000
284	Salarii de baza	100101	460.000		460.000		120.000	120.000		100.000
285	Contributii (cod 10.03.01 la 10.03.06)	1003	17.892		17.892		9.792	2.700		2.700
286	Contributii de asigurari sociale de stat	100301	4.980		4.980		4.980			
287	Contributii de asigurari de somaj	100302	158		158		158			
288	Contributii de asigurari sociale de sanatate	100303	1.639		1.639		1.639			
289	Contributii de asigurari pentru accidente de munca si ...	100304	47		47		47			
290	Contributii pentru concedii si indemnizatii	100306	268		268		268			

Cod rând	Denumirea indicatorilor	Cod indicator	PREVEDERI ANUALE				PREVEDERI TRIMESTRIALE			
			Buget initial	Influente +/-	TOTAL	din care creditele bugetare destinate stingerii platilor restante	Trim. I	Trim. II	Trim. III	Trim. IV
291	Contributia asiguratorie pentru munca	100307	10.800		10.800		2.700	2.700	2.700	2.700
292	TITLUL II BUNURI SI SERVICII (cod 20.01 la...	20	4.000		4.000				4.000	
293	Alte cheltuieli (cod 20.30.01 la...	2030	4.000		4.000				4.000	
294	Alte cheltuieli cu bunuri si servicii	203030	4.000		4.000				4.000	
295	TITLUL IX ASISTENTA SOCIALA (cod 57.02)	57	345.000		345.000		89.000	84.000	80.000	92.000
296	Ajutoare sociale (cod 57.02.01 la 57.02.04)	5702	345.000		345.000		89.000	84.000	80.000	92.000
297	Ajutoare sociale in numerar	570201	345.000		345.000		89.000	84.000	80.000	92.000
298	Asistenta acordata persoanelor in varsta	680204	4.000		4.000				4.000	
299	Asistenta sociala in caz de boli si invaliditati ...	680205	787.892		787.892		209.792	202.700	197.700	177.700
300	Asistenta sociala in caz de invaliditate	68020502	787.892		787.892		209.792	202.700	197.700	177.700
301	Prevenirea excluderii sociale (cod ...	680215	23.000		23.000		4.000	2.000	2.000	15.000
302	Ajutor social	68021501	23.000		23.000		4.000	2.000	2.000	15.000
303	Alte cheltuieli in domeniul asigurarilor si...	680250	12.000		12.000		5.000	2.000	3.000	2.000
304	Alte cheltuieli in domeniul asistentei sociale	68025050	12.000		12.000		5.000	2.000	3.000	2.000
305	Partea a IV-a SERVICII SI DEZVOLTARE PUBLICA...	700002	511.426	2.000	513.426		214.569	106.219	100.769	91.869
306	Locuinte, servicii si dezvoltare publica (cod...	7002	240.426	2.000	242.426		90.569	52.219	48.769	50.869
307	CHELTUIELI CURENTE (cod...	01	126.350	2.000	128.350		48.300	35.450	20.000	24.600
308	TITLUL II BUNURI SI SERVICII (cod 20.01 la...	20	126.350	2.000	128.350		48.300	35.450	20.000	24.600
309	Bunuri si servicii (cod 20.01.01 la 20.01.09+20.01.30)	2001	122.000	2.000	124.000		47.000	34.000	19.000	24.000
311	Incalzit, Iluminat si forta motrica	200103	88.000	5.000	93.000		32.000	28.000	15.000	18.000
312	Materiale si prestari de servicii cu caracter functional	200109	4.000		4.000		4.000			
313	Alte bunuri si servicii pentru intretinere si functionare	200130	30.000	-3.000	27.000		11.000	6.000	4.000	6.000
314	Alte cheltuieli (cod 20.30.01 la...	2030	4.350		4.350		1.300	1.450	1.000	600
315	Prime de asigurare non-viata	203003	4.000		4.000		1.200	1.200	1.000	600
316	Alte cheltuieli cu bunuri si servicii	203030	350		350		100	250		
317	OPERATIUNI FINANCIARE (cod 80+81)	79F	36.000		36.000		14.500		12.000	9.500
318	TITLUL XVI RAMBURSARI DE CREDITE (cod...	81F	36.000		36.000		14.500		12.000	9.500
319	Rambursari de credite externe (cod...	8101	36.000		36.000		14.500		12.000	9.500
321	Rambursari de credite aferente datoriei publice...	810105	36.000		36.000		14.500		12.000	9.500
322	CHELTUIELI DE CAPITAL (cod 71+72+75)	70	78.076		78.076		27.769	16.769	16.769	16.769
323	TITLUL XII ACTIVE NEFINANCIARE (cod 71.01 +...	71	78.076		78.076		27.769	16.769	16.769	16.769
324	Active fixe (cod 71.01.01 la 71.01.03+71.01.30)	7101	78.076		78.076		27.769	16.769	16.769	16.769

Cod rând	Denumirea indicatorilor	Cod indicator	PREVEDERI ANUALE				PREVEDERI TRIMESTRIALE			
			Buget initial	Influente +/-	TOTAL	din care credite bugetare destinate salingerii pietilor restante	Trim. I	Trim. II	Trim. III	Trim. IV
326	Masini, echipamente si mijloace de transport	710102	67.076		67.076		16.769	16.769	16.769	
327	Alte active fixe	710130	11.000		11.000					
328	Iluminat public si electrificari rurale	700206	122.000	2.000	124.000		34.000	19.000	24.000	
329	Alimentare cu gaze naturale in localitati	700207	36.000		36.000		14.500	12.000	9.500	
330	Alte servicii in domeniile locuintelor, serviciilor si...	700250	82.426		82.426		29.069	17.769	17.369	
331	Protectia mediului (cod...)	7402	271.000		271.000		124.000	54.000	52.000	41.000
332	CHELTUIELI CURENTE (cod...)	01	271.000		271.000		124.000	54.000	52.000	41.000
333	TITLUL II BUNURI SI SERVICII (cod 20.01 la ...)	20	271.000		271.000		124.000	54.000	52.000	41.000
334	Bunuri si servicii (cod 20.01.01 la 20.01.09+20.01.30)	2001	243.500		243.500		96.500	54.000	52.000	41.000
336	Apa, canal si salubritate	200104	216.000		216.000		74.000	52.000	50.000	40.000
337	Piese de schimb	200106	11.500		11.500		11.500			
338	Materiale si prestari de servicii cu caracter functional	200109	8.000		8.000		8.000			
339	Alte bunuri si servicii pentru intretinere si functionare	200130	8.000		8.000		3.000	2.000	2.000	1.000
340	Bunuri de natura obiectelor de inventar (cod...)	2005	12.000		12.000		12.000			
341	Alte obiecte de inventar	200530	12.000		12.000		12.000			
342	Alte cheltuieli (cod 20.30.01 la...)	2030	15.500		15.500		15.500			
343	Alte cheltuieli cu bunuri si servicii	203030	15.500		15.500		15.500			
344	Salubritate si gestiunea deseurilor (cod...)	740205	271.000		271.000		124.000	54.000	52.000	41.000
345	Salubritate	74020501	271.000		271.000		124.000	54.000	52.000	41.000
346	Partea a V-a ACTIUNI ECONOMICE (cod...)	800002	2.685.478	500	2.685.978		456.593	612.716	1.341.303	275.366
347	Actiuni generale economice, comerciale si de munca...	8002	40.000		40.000		25.000	5.000	5.000	5.000
348	CHELTUIELI CURENTE (cod...)	01	40.000		40.000		25.000	5.000	5.000	5.000
349	TITLUL II BUNURI SI SERVICII (cod 20.01 la...)	20	40.000		40.000		25.000	5.000	5.000	5.000
352	Prevenirea si combaterea inundatiilor si ingheturilor	2023	40.000		40.000		25.000	5.000	5.000	5.000
353	Actiuni generale economice si comerciale (cod...)	800201	40.000		40.000		25.000	5.000	5.000	5.000
354	Prevenire si combatere inundatii si gheturi	80020106	40.000		40.000		25.000	5.000	5.000	5.000
355	Agricultura, silvicultura, piscicultura si vanatoare (cod...)	8302	180.000		180.000		50.000	70.000	40.000	20.000
356	CHELTUIELI CURENTE (cod...)	01	180.000		180.000		50.000	70.000	40.000	20.000
357	TITLUL II BUNURI SI SERVICII (cod 20.01 la...)	20	180.000		180.000		50.000	70.000	40.000	20.000
360	Alte cheltuieli (cod 20.30.01 la...)	2030	180.000		180.000		50.000	70.000	40.000	20.000
361	Alte cheltuieli cu bunuri si servicii	203030	180.000		180.000		50.000	70.000	40.000	20.000
362	Alte cheltuieli in domeniul agriculturii, silviculturii,...	830250	180.000		180.000		50.000	70.000	40.000	20.000

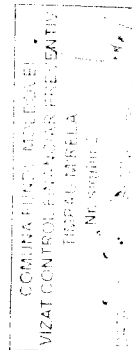
Cod rând	Denumirea indicatorilor	Cod indicator	PREVEDERI ANUALE			PREVEDERI TRIMESTRIALE				
			Buget initial	Influente +/-	TOTAL	din care credite bugetare destinate sfințirii platilor restante	Trim. I	Trim. II	Trim. III	Trim. IV
363	Transporturi (cod ...)	8402	2.465.478	500	2.465.978		381.593	537.716	1.296.303	250.366
364	CHELTUIELI CURENTE (cod ...)	01	170.000		170.000		70.000	45.000	31.000	24.000
365	TITLUL II BUNURI SI SERVICII (cod 20.01 la ...)	20	170.000		170.000		70.000	45.000	31.000	24.000
366	Bunuri si servicii (cod 20.01.01 la 20.01.09+20.01.30)	2001	170.000		170.000		70.000	45.000	31.000	24.000
368	Transport	200107	50.000		50.000		20.000	15.000	11.000	4.000
369	Alte bunuri si servicii pentru intretinere si functionare	200130	120.000		120.000		50.000	30.000	20.000	20.000
370	CHELTUIELI DE CAPITAL (cod 71+72+75)	70	2.295.478	500	2.295.978		311.593	492.716	1.265.303	226.366
371	TITLUL XII ACTIVE NEFINANCIARE (cod 71.01 + ...)	71	2.295.478	500	2.295.978		311.593	492.716	1.265.303	226.366
372	Active fixe (cod 71.01.01 la 71.01.03+71.01.30)	7101	2.295.478	500	2.295.978		311.593	492.716	1.265.303	226.366
373	Constructii	710101	2.178.878		2.178.878		311.493	422.716	1.218.303	226.366
374	Alte active fixe	710130	116.600	500	117.100		100	70.000	47.000	
375	Transport rutier (cod 84.02.03.01 la 84.02.03.03)	840203	2.465.478	500	2.465.978		381.593	537.716	1.296.303	250.366
376	Drumuri si poduri	84020301	2.465.478	500	2.465.978		381.593	537.716	1.296.303	250.366
377	DEFICIT 1) 99.02.96 + 99.02.97	9902	1.050.529		1.050.529		522.529	528.000		
378	Deficitul sectiunii de dezvoltare	990297	1.050.529		1.050.529		522.529	528.000		

1) Finantat din excedentul anilor precedenti

- Fiecare capitol, subcapitol si paragraf de cheltuieli se detaliaza in mod corespunzator conform clasificatiei economice

Ordonator principal de credite,
Tudor Ion ZDROB

Contabil sef,
Radu Cristian BURDUHOS



**BUGETUL LOCAL DETALIAT LA VENITURI PE CAPITOLE SI SUBCAPITOLE SI LA CHELTUIELI PE CAPITOLE,
 TITLURI, ARTICOLE DE CHELTUIELI, SUBCAPITOLE SI PARAGRAFE
 COMUNA FUNDU MOLDOVEI, RECTIFICARE 31-07-2018 / 2018**

- lei -

Cod rând	Denumirea indicatorilor	Cod indicator	PREVEDERI ANUALE				PREVEDERI TRIMESTRIALE			
			Buget initial	Influente +/-	TOTAL	din care credite bugetare destinate stingerii platilor restante	Trim. I	Trim. II	Trim. III	Trim. IV
1	VENITURILE SECTIUNII DE FUNCTIONARE (cod...	000102	3.726.013	26.500	3.752.513		1.173.113	1.006.386	860.219	712.795
2	VENITURI PROPRII (00.02-11.02-37.02+00.16)	4990	3.002.295	27.000	3.029.295		937.686	851.300	678.859	561.450
3	I. VENITURI CURENTE (cod 00.03+00.12)	0002	3.654.869	26.500	3.681.369		1.161.324	988.815	845.415	685.815
4	A. VENITURI FISCALE (cod...	0003	3.862.450	10.200	3.872.650		1.017.450	1.015.150	948.650	891.400
5	A1. IMPOZIT PE VENIT, PROFIT SI CASTIGURI...	0004	765.200	1.200	766.400		190.750	191.950	192.950	190.750
6	A1.2. IMPOZIT PE VENIT, PROFIT, SI CASTIGURI...	0006	765.200	1.200	766.400		190.750	191.950	192.950	190.750
7	Impozit pe venit (cod 03.02.17+03.02.18)	0302	2.200	1.200	3.400			1.200	2.200	
8	Impozitul pe veniturile din transferul proprietatilor...	030218	2.200	1.200	3.400			1.200	2.200	
9	Cote si sume defalcate din impozitul pe venit (cod...	0402	763.000		763.000		190.750	190.750	190.750	190.750
10	Cote defalcate din impozitul pe venit	040201	497.000		497.000		124.250	124.250	124.250	124.250
11	Sume alocate din cotele defalcate din impozitul...	040204	266.000		266.000		66.500	66.500	66.500	66.500
12	A3. IMPOZITE SI TAXE PE PROPRIETATE (cod...	0009	599.550	5.000	604.550		182.000	191.550	130.500	100.500
13	Impozite si taxe pe proprietate (cod...	0702	599.550	5.000	604.550		182.000	191.550	130.500	100.500
14	Impozit si taxa pe cladiri (cod...	070201	120.000		120.000		42.000	32.000	24.000	22.000
15	Impozit pe cladiri de la persoane fizice *)	07020101	73.000		73.000		27.000	20.000	12.000	14.000
16	Impozit si taxa pe cladiri de la persoane...	07020102	47.000		47.000		15.000	12.000	12.000	8.000
17	Impozit si taxa pe teren (cod...	070202	382.850		382.850		120.000	125.850	76.500	60.500
18	Impozit pe terenuri de la persoane fizice *)	07020201	65.000		65.000		25.000	16.000	10.000	14.000
19	Impozit si taxa pe teren de la persoane...	07020202	14.000		14.000		5.000	3.000	2.500	3.500
20	Impozitul pe terenul din extravilan *) + ...	07020203	303.850		303.850		90.000	106.850	64.000	43.000
21	Taxe judiciare de timbru si alte taxe de timbru	070203	96.700	5.000	101.700		20.000	33.700	30.000	18.000
22	A4. IMPOZITE SI TAXE PE BUNURI SI SERVICII...	0010	2.497.700	4.000	2.501.700		644.700	631.650	625.200	600.150
23	Sume defalcate din TVA (cod...	1102	2.211.500		2.211.500		561.000	553.000	550.000	547.500
24	Sume defalcate din taxa pe valoarea adaugata...	110202	857.500		857.500		222.000	215.000	211.000	209.500
25	Sume defalcate din taxa pe valoarea adaugata...	110206	1.354.000		1.354.000		339.000	338.000	339.000	338.000

Cod rând	Denumirea indicatorilor	Cod indicator	PREVEDERILE ANUALE				PREVEDERI TRIMESTRIALE			
			Buget initial	Influente +/-	TOTAL	din care credite bugetare destinate stingerii platilor restante	Trim. I	Trim. II	Trim. III	Trim. IV
26	Taxe pe utilizarea bunurilor, autorizarea utilizarii...	1602	286.200	4.000	290.200		83.700	78.650	75.200	52.650
27	Impozit pe mijloacele de transport (cod...	160202	240.500	4.000	244.500		70.000	68.000	64.500	42.000
28	Impozit pe mijloacele de transport detinute...	16020201	196.000	4.000	200.000		60.000	52.500	52.500	35.000
29	Impozit pe mijloacele de transport detinute...	16020202	44.500		44.500		10.000	15.500	12.000	7.000
30	Taxe si tarife pentru eliberarea de licente si...	160203	45.000		45.000		13.500	10.500	10.500	10.500
31	Alte taxe pe utilizarea bunurilor, autorizarea...	160250	700		700		200	150	200	150
32	C. VENITURI NEFISCALE (cod 00.13+00.14)	0012	-207.581	16.300	-191.281		143.874	-26.335	-103.235	-205.585
33	C1. VENITURI DIN PROPRIETATE (cod 30.02+31.02)	0013	31.000		31.000		8.000	7.500	8.000	7.500
34	Venituri din proprietate (cod...	3002	31.000		31.000		8.000	7.500	8.000	7.500
35	Venituri din concesiuni si inchirieri (cod...	300205	31.000		31.000		8.000	7.500	8.000	7.500
36	Alte venituri din concesiuni si inchirieri de...	30020530	31.000		31.000		8.000	7.500	8.000	7.500
37	C2. VANZARI DE BUNURI SI SERVICII (cod...	0014	-238.581	16.300	-222.281		135.874	-33.835	-111.235	-213.085
38	Venituri din prestari de servicii si alte activitati (cod...	3302	1.039.595	16.800	1.056.395		389.536	314.050	200.359	152.450
39	Alte venituri din prestari de servicii si alte activitati	330250	1.039.595	16.800	1.056.395		389.536	314.050	200.359	152.450
40	Venituri din taxe administrative, eliberari permise...	3402	2.500		2.500		700	600	600	600
41	Alte venituri din taxe administrative, eliberari...	340250	2.500		2.500		700	600	600	600
42	Amenzi, penalitati si confiscari (cod 35.02.01 la...	3502	136.000		136.000		40.000	32.000	32.000	32.000
43	Venituri din amenzi si alte sanctiuni aplicate...	350201	136.000		136.000		40.000	32.000	32.000	32.000
44	Venituri din amenzi si alte sanctiuni aplicate...	35020102	136.000		136.000		40.000	32.000	32.000	32.000
45	Diverse venituri (cod...	3602	142.250		142.250		43.000	35.000	39.250	25.000
46	Taxe speciale	360206	130.250		130.250		40.000	32.000	36.250	22.000
47	Alte venituri	360250	12.000		12.000		3.000	3.000	3.000	3.000
48	Transferuri voluntare, altele decat subventiile (cod...	3702	-1.558.926	-500	-1.559.426		-337.362	-415.485	-383.444	-423.135
49	Varsaminte din sectiunea de functionare pentru...	370203	-1.558.926	-500	-1.559.426		-337.362	-415.485	-383.444	-423.135
50	IV. SUBVENTII (cod 00.18)	0017	71.144		71.144		11.789	17.571	14.804	26.980
51	SUBVENTII DE LA ALTE NIVELE ALE...	0018	71.144		71.144		11.789	17.571	14.804	26.980
52	Subventii de la bugetul de stat (cod...	4202	71.144		71.144		11.789	17.571	14.804	26.980
53	Subventii pentru acordarea ajutorului pentru...	420234	15.000		15.000		2.000			13.000
54	Subventii din bugetul de stat pentru finantarea...	420241	56.144		56.144		9.789	17.571	14.804	13.980
55	CHELTUIELILE SECTIUNII DE FUNCTIONARE (cod...	5002	3.726.013	26.500	3.752.513		1.173.113	1.006.386	860.219	712.795
56	Partea I-a SERVICII PUBLICE GENERALE (cod...	510002	1.598.714	23.500	1.622.214		487.924	435.630	389.430	309.230
57	Autoritati publice si actiuni externe (cod 51.02.01)	5102	1.546.414	23.500	1.569.914		472.324	423.830	375.630	298.130

Cod rând	Denumirea indicatorilor	Cod indicator	PREVEDERI ANUALE			PREVEDERI TRIMESTRIALE				
			Buget initial	Influente +/-	TOTAL	din care credite bugetare destinate stingerii plajilor restante	Trim. I	Trim. II	Trim. III	Trim. IV
58	CHELTUIELI CURENTE (cod...	01F	1.546.414	23.500	1.569.914		472.324	423.830	375.630	298.130
59	TITLUL I CHELTUIELI DE PERSONAL (cod...	10	1.082.614		1.082.614		300.524	285.280	253.380	243.430
60	Cheltuieli salariale in bani (cod 10.01.01+10.01.03 la...	1001	1.014.200		1.014.200		280.400	247.800	247.800	238.200
61	Salarii de baza	100101	917.000		917.000		250.000	225.000	225.000	217.000
62	Sporuri pentru conditii de munca	100105	1.200		1.200		400	300	300	200
63	Indemnizatii platite unor persoane din afara unitatii	100112	96.000		96.000		30.000	22.500	22.500	21.000
64	Cheltuieli salariale in natura (cod 10.02.01 la...	1002	31.900		31.900			31.900		
65	Vouchere de vacanta	100206	31.900		31.900			31.900		
66	Contributii (cod 10.03.01 la 10.03.06)	1003	36.514		36.514		20.124	5.580	5.580	5.230
67	Contributii de asigurari sociale de stat	100301	10.622		10.622		10.622			
68	Contributii de asigurari de somaj	100302	333		333		333			
69	Contributii de asigurari sociale de sanatate	100303	3.496		3.496		3.496			
70	Contributii de asigurari pentru accidente de munca si...	100304	101		101		101			
71	Contributii pentru concedii si indemnizatii	100306	572		572		572			
72	Contributia asiguratorie pentru munca	100307	21.390		21.390		5.000	5.580	5.580	5.230
73	TITLUL II BUNURI SI SERVICII (cod 20.01 la...	20	425.200	23.500	448.700		157.800	125.950	110.250	54.700
74	Bunuri si servicii (cod 20.01.01 la 20.01.09+20.01.30)	2001	208.300	2.500	210.800		55.800	60.550	53.750	40.700
75	Furnituri de birou	200101	17.000		17.000		7.000	3.000	4.000	3.000
76	Materiale pentru curatenie	200102	5.000		5.000		2.000	1.000	1.000	1.000
77	Incalzit, iluminat si forta motrica	200103	23.000		23.000		6.000	7.000	6.000	4.000
78	Apa, canal si salubritate	200104	7.200		7.200		300	450	6.250	200
79	Carburanti si lubrifianti	200105	13.000		13.000		4.000	3.000	3.000	3.000
80	Piese de schimb	200106	5.000		5.000		2.000	1.000	1.000	1.000
81	Posta, telecomunicatii, radio, tv, internet	200108	18.000		18.000		4.500	8.000	3.000	2.500
82	Materiale si prestari de servicii cu caracter functional	200109	112.100	2.500	114.600		28.000	35.100	27.500	24.000
83	Alte bunuri si servicii pentru intretinere si functionare	200130	8.000		8.000		2.000	2.000	2.000	2.000
84	Reparatii curente	2002	13.000		13.000		6.000	7.000		
85	Bunuri de natura obiectelor de inventar (cod...	2005	25.500		25.500		10.000	10.500	5.000	
86	Alte obiecte de inventar	200530	25.500		25.500		10.000	10.500	5.000	
87	Deplasari, detasari, transferari (cod 20.06.01+20.06.02)	2006	18.000		18.000		7.000	6.000	3.000	2.000
88	Deplasari interne, detasari, transferari	200601	18.000		18.000		7.000	6.000	3.000	2.000
89	Carti, publicatii si materiale documentare	2011	2.000		2.000		2.000			

Cod rând	Denumirea indicatorilor	Cod indicator	PREVEDERI ANUALE				PREVEDERI TRIMESTRIALE			
			Buget initial	Influente +/-	TOTAL	din care credite bugetare destinate stingerii platilor restante	Trim. I	Trim. II	Trim. III	Trim. IV
90	Consultanta si expertiza	2012	65.000	21.000	86.000		35.000	15.000	31.000	5.000
91	Pregatire profesionala	2013	4.000		4.000		4.000			
92	Protectia muncii	2014	11.000		11.000		3.000	1.500	4.500	2.000
93	Alte cheltuieli (cod 20.30.01 la...)	2030	78.400		78.400		35.000	25.400	13.000	5.000
94	Reclama si publicitate	203001	4.000		4.000		4.000			
95	Protocol si reprezentare	203002	18.900		18.900		10.000	6.400	2.500	
96	Prime de asigurare non-viata	203003	9.500		9.500		6.000		3.500	
97	Alte cheltuieli cu bunuri si servicii	203030	46.000		46.000		15.000	19.000	7.000	5.000
98	TITLUL X ALTE CHELTUIELI (cod 59.01 + 59.02 + ...)	59	38.600		38.600		14.000	12.600	12.000	
100	Asociatii si fundatii	5911	32.500		32.500		9.000	11.500	12.000	
101	Despagubiri civile	5917	6.100		6.100		5.000	1.100		
102	Autoritati executive si legislative (cod 51.02.01.03)	510201	1.546.414	23.500	1.569.914		472.324	423.830	375.630	298.130
103	Autoritati executive	51020103	1.546.414	23.500	1.569.914		472.324	423.830	375.630	298.130
104	Alte servicii publice generale (cod 54.02.05 la...)	5402	4.000		4.000		1.000	1.000	1.000	1.000
105	CHELTUIELI CURENTE (cod...)	01F	4.000		4.000		1.000	1.000	1.000	1.000
106	TITLUL V FONDURI DE REZERVA (cod 50.04)	50	4.000		4.000		1.000	1.000	1.000	1.000
107	Fond de rezerva bugetara la dispozitia autoritatilor...	5004	4.000		4.000		1.000	1.000	1.000	1.000
108	Fond de rezerva bugetara la dispozitia...	540205	4.000		4.000		1.000	1.000	1.000	1.000
109	Tranzactii privind datoria publica si împrumuturi	5502	48.300		48.300		14.600	10.800	12.800	10.100
110	CHELTUIELI CURENTE (cod...)	01F	48.300		48.300		14.600	10.800	12.800	10.100
111	TITLUL II BUNURI SI SERVICII (cod 20.01 la...)	20	22.600		22.600		5.000	9.000	4.800	3.800
114	Comisioane si alte costuri aferente împrumuturilor...	2024	22.600		22.600		5.000	9.000	4.800	3.800
115	Comisioane si alte costuri aferente împrumuturilor...	202402	22.600		22.600		5.000	9.000	4.800	3.800
116	TITLUL III DOBANZI (cod 30.01 la 30.03)	30	25.700		25.700		9.600	1.800	8.000	6.300
119	Dobanzi aferente datoriei publice externe (cod...)	3002	19.000		19.000		7.500		6.500	5.000
120	Dobanzi aferente datoriei publice externe locale	300205	19.000		19.000		7.500		6.500	5.000
121	Alte dobanzi (cod 30.03.01 la 30.03.03+ 30.03.05)	3003	6.700		6.700		2.100	1.800	1.500	1.300
122	Dobanzi la operatiunile de leasing	300305	6.700		6.700		2.100	1.800	1.500	1.300
123	Partea a II-a APARARE, ORDINE PUBLICA SI...	600002	17.500	1.000	18.500		9.100	4.500	3.000	1.900
124	Ordine publica si siguranta nationala (cod...)	6102	17.500	1.000	18.500		9.100	4.500	3.000	1.900
125	CHELTUIELI CURENTE (cod...)	01F	17.500	1.000	18.500		9.100	4.500	3.000	1.900
126	TITLUL II BUNURI SI SERVICII (cod 20.01 la...)	20	17.500	1.000	18.500		9.100	4.500	3.000	1.900

Cod rând	Denumirea indicatorilor	Cod indicator	PREVEDERI ANUALE				PREVEDERI TRIMESTRIALE			
			Buget initial	Influente +/-	TOTAL	din care credite bugetare destinate stingerii platilor restante	Trim. I	Trim. II	Trim. III	Trim. IV
127	Bunuri si servicii (cod 20.01.01 la 20.01.09+20.01.30)	2001	13.500	1.000	14.500		5.100	4.500	3.000	1.900
129	Carburanti si lubrifianti	200105	6.600	1.000	7.600		2.100	2.600	2.000	900
130	Alte bunuri si servicii pentru intretinere si functionare	200130	6.900		6.900		3.000	1.900	1.000	1.000
131	Bunuri de natura obiectelor de inventar (cod...)	2005	4.000		4.000		4.000			
132	Alte obiecte de inventar	200530	4.000		4.000		4.000			
133	Protectie civila si protectia contra incendiilor...	610205	17.500	1.000	18.500		9.100	4.500	3.000	1.900
134	Partea a III-a CHELTUIELI SOCIAL-CULTURALE...	650002	1.286.449		1.286.449		344.289	356.806	307.789	277.565
135	Invatamant (cod 65.02.03 la...)	6502	254.200		254.200		56.100	75.700	76.400	46.000
136	CHELTUIELI CURENTE (cod...)	01F	254.200		254.200		56.100	75.700	76.400	46.000
137	TITLUL II BUNURI SI SERVICII (cod 20.01 la...)	20	224.700		224.700		48.100	67.700	69.400	39.500
138	Bunuri si servicii (cod 20.01.01 la 20.01.09+20.01.30)	2001	146.300		146.300		46.400	29.900	41.200	28.800
139	Furnituri de birou	200101	12.200		12.200		3.800	2.800	2.800	2.800
140	Materiale pentru curatenie	200102	6.200		6.200		1.300	1.300	1.800	1.800
141	Incalzit, iluminat si forta motrica	200103	35.000		35.000		15.000		15.000	5.000
142	Apa, canal si salubritate	200104	2.000		2.000		1.200	200	500	100
143	Carburanti si lubrifianti	200105	32.000		32.000		10.000	10.000	5.000	7.000
144	Piese de schimb	200106	9.600		9.600		1.900	2.900	2.400	2.400
145	Transport	200107	23.000		23.000		8.500	7.500	4.000	3.000
146	Posta, telecomunicatii, radio, tv, internet	200108	10.800		10.800		1.700	2.700	3.700	2.700
147	Materiale si prestari de servicii cu caracter functional	200109	9.500		9.500		1.500	1.500	4.000	2.500
148	Alte bunuri si servicii pentru intretinere si functionare	200130	6.000		6.000		1.500	1.000	2.000	1.500
149	Reparatii curente	2002	27.000		27.000			9.000	9.000	9.000
150	Bunuri de natura obiectelor de inventar (cod...)	2005	10.000		10.000			5.000	5.000	
151	Alte obiecte de inventar	200530	10.000		10.000			5.000	5.000	
152	Deplasari, detasari, transferari (cod 20.06.01+20.06.02)	2006	4.000		4.000		1.000	1.000	1.000	1.000
153	Deplasari interne, detasari, transferari	200601	4.000		4.000		1.000	1.000	1.000	1.000
154	Carti, publicatii si materiale documentare	2011	5.000		5.000			5.000		
155	Pregatire profesionala	2013	4.500		4.500			2.000	2.500	
156	Protectia muncii	2014	4.900		4.900		700	800	2.700	700
157	Alte cheltuieli (cod 20.30.01 la...)	2030	23.000		23.000			15.000	8.000	
158	Prime de asigurare non-viata	203003	8.000		8.000				8.000	
159	Alte cheltuieli cu bunuri si servicii	203030	15.000		15.000			15.000		

Cod rând	Denumirea indicatorilor	Cod indicator	PREVEDERI ANUALE			PREVEDERI TRIMESTRIALE				
			Buget initial	Influente +/-	TOTAL	din care credite bugetare destinate stingerii platilor restante	Trim. I	Trim. II	Trim. III	Trim. IV
160	TITLUL IX ASISTENTA SOCIALA (cod 57.02)	57	17.500		17.500		5.000	5.000	4.000	3.500
161	Ajutoare sociale (cod 57.02.01 la 57.02.04)	5702	17.500		17.500		5.000	5.000	4.000	3.500
162	Ajutoare sociale in numerar	570201	10.000		10.000		3.000	3.000	2.000	2.000
163	Tichete de cresa si tichete sociale pentru gradinita	570203	7.500		7.500		2.000	2.000	2.000	1.500
164	TITLUL X ALTE CHELTUIELI (cod 59.01 + 59.02 + ...)	59	12.000		12.000		3.000	3.000	3.000	3.000
165	Burse	5901	12.000		12.000		3.000	3.000	3.000	3.000
166	Invatamant prescolar si primar (cod ...)	650203	52.900		52.900		11.700	14.200	17.900	9.100
167	Invatamant prescolar	65020301	17.800		17.800		4.100	5.100	5.100	3.500
168	Invatamant primar	65020302	35.100		35.100		7.600	9.100	12.800	5.600
169	Invatamant secundar (cod 65.02.04.01 la ...)	650204	193.800		193.800		42.400	59.500	56.500	35.400
170	Invatamant secundar inferior	65020401	193.800		193.800		42.400	59.500	56.500	35.400
171	Alte cheltuieli in domeniul invatamantului	650250	7.500		7.500		2.000	2.000	2.000	1.500
172	Sanatate (cod 66.02.06+66.02.08+66.02.50)	6602	60.444		60.444		11.889	18.371	15.504	14.680
173	CHELTUIELI CURENTE (cod ...)	01F	60.444		60.444		11.889	18.371	15.504	14.680
174	TITLUL I CHELTUIELI DE PERSONAL (cod ...)	10	56.144		56.144		9.789	17.571	14.804	13.980
175	Cheltuieli salariale in bani (cod 10.01.01+10.01.03 la ...)	1001	52.950		52.950		9.000	15.750	14.500	13.700
176	Salarii de baza	100101	52.950		52.950		9.000	15.750	14.500	13.700
177	Cheltuieli salariale in natura (cod 10.02.01 la ...)	1002	1.450		1.450			1.450		
178	Vouchere de vacanta	100206	1.450		1.450			1.450		
179	Contributii (cod 10.03.01 la 10.03.06)	1003	1.744		1.744		789	371	304	280
180	Contributii de asigurari sociale de stat	100301	396		396		396			
181	Contributii de asigurari de somaj	100302	13		13		13			
182	Contributii de asigurari sociale de sanatate	100303	130		130		130			
183	Contributii de asigurari pentru accidente de munca si ...	100304	4		4		4			
184	Contributii pentru concedii si indemnizatii	100306	21		21		21			
185	Contributia asiguratorie pentru munca	100307	1.180		1.180		225	371	304	280
186	TITLUL II BUNURI SI SERVICII (cod 20.01 la ...)	20	4.300		4.300		2.100	800	700	700
187	Bunuri si servicii (cod 20.01.01 la 20.01.09+20.01.30)	2001	3.000		3.000		800	800	700	700
189	Carburanti si lubrifianti	200105	3.000		3.000		800	800	700	700
190	Medicamente si materiale sanitare (cod 20.04.01 la ...)	2004	500		500		500			
191	Medicamente	200401	100		100		200		-100	
192	Materiale sanitare	200402	400		400		300		100	

Cod rând	Denumirea indicatorilor	Cod indicator	PREVEDERI ANUALE				PREVEDERI TRIMESTRIALE			
			Buget initial	Influente +/-	TOTAL	din care credite bugetare destinate stingerii plajilor restante	Trim. I	Trim. II	Trim. III	Trim. IV
193	Bunuri de natura obiectelor de inventar (cod...	2005	800		800		800			
194	Alte obiecte de inventar	200530	800		800		800			
195	Servicii de sanatate publica	660208	60.444		60.444		11.889	18.371	15.504	14.680
196	Cultura, recreere si religie (cod...	6702	144.913		144.913		57.508	56.035	9.185	22.185
197	CHELTUIELI CURENTE (cod...	01F	144.913		144.913		57.508	56.035	9.185	22.185
198	TITLUL I CHELTUIELI DE PERSONAL (cod...	10	25.913		25.913		6.058	7.585	6.135	6.135
199	Cheltuieli salariale in bani (cod 10.01.01+10.01.03 la...	1001	23.600		23.600		5.600	6.000	6.000	6.000
200	Salarii de baza	100101	23.600		23.600		5.600	6.000	6.000	6.000
201	Cheltuieli salariale in natura (cod 10.02.01 la...	1002	1.450		1.450			1.450		
202	Vouchere de vacanta	100206	1.450		1.450			1.450		
203	Contributii (cod 10.03.01 la 10.03.06)	1003	863		863		458	135	135	135
204	Contributii de asigurari sociale de stat	100301	251		251		251			
205	Contributii de asigurari de somaj	100302	8		8		8			
206	Contributii de asigurari sociale de sanatate	100303	83		83		83			
207	Contributii de asigurari pentru accidente de munca si...	100304	2		2		2			
208	Contributii pentru concedii si indemnizatii	100306	14		14		14			
209	Contributia asiguratorie pentru munca	100307	505		505		100	135	135	135
210	TITLUL II BUNURI SI SERVICII (cod 20.01 la...	20	40.000		40.000		11.450	23.450	3.050	2.050
211	Bunuri si servicii (cod 20.01.01 la 20.01.09+20.01.30)	2001	15.000		15.000		7.450	3.450	2.050	2.050
213	Materiale pentru curatenie	200102	3.000		3.000		1.500	500	500	500
214	Incalzit, iluminat si forta motrica	200103	5.000		5.000		2.000	1.000	1.000	1.000
215	Apa, canal si salubritate	200104	800		800		400	400		
216	Transport	200107	3.000		3.000		3.000			
217	Posta, telecomunicatii, radio, tv, internet	200108	2.200		2.200		550	550	550	550
218	Alte bunuri si servicii pentru intretinere si functionare	200130	1.000		1.000			1.000		
219	Reparatii curente	2002	9.000		9.000			9.000		
220	Bunuri de natura obiectelor de inventar (cod...	2005	1.000		1.000		1.000			
221	Alte obiecte de inventar	200530	1.000		1.000		1.000			
222	Deplasari, detasari, transferari (cod 20.06.01+20.06.02)	2006	8.000		8.000			8.000		
223	Deplasari in strainatate	200602	8.000		8.000			8.000		
224	Carti, publicatii si materiale documentare	2011	2.000		2.000		1.000		1.000	
225	Alte cheltuieli (cod 20.30.01 la...	2030	5.000		5.000		2.000	3.000		

Cod rând	Denumirea indicatorilor	Cod indicator	PREVEDERI ANUALE			PREVEDERI TRIMESTRIALE			
			Buget initial	Influente +/-	TOTAL	din care credite bugetare destinate stingerii platilor restante	Trim. I	Trim. II	Trim. III
226	Prime de asigurare non-viata	203003	3.000		3.000		3.000		
227	Alte cheltuieli cu bunuri si servicii	203030	2.000		2.000		2.000		
228	TITLUL X ALTE CHELTUIELI (cod 59.01 + 59.02 + ...)	59	79.000		79.000		40.000	25.000	14.000
230	Asociatii si fundatii	5911	69.000		69.000		30.000	25.000	14.000
231	Sustinerea cultelor	5912	10.000		10.000		10.000		
232	Servicii culturale (cod 67.02.03.02 la ...)	670203	93.913		93.913		45.508	31.035	9.185
233	Biblioteci publice comunale, orasenesti, ...	67020302	30.113		30.113		7.608	8.135	7.685
234	Camine culturale	67020307	33.800		33.800		7.900	22.900	1.500
235	Alte servicii culturale	67020330	30.000		30.000		30.000		
236	Servicii recreative si sportive (cod 67.02.05.01 ...)	670205	41.000		41.000		2.000	25.000	14.000
237	Sport	67020501	27.000		27.000		2.000	25.000	
238	Tineret	67020502	14.000		14.000				14.000
239	Servicii religioase	670206	10.000		10.000		10.000		
240	Asigurari si asistenta sociala ...	6802	826.892		826.892		218.792	206.700	194.700
241	CHELTUIELI CURENTE (cod ...)	01F	826.892		826.892		218.792	206.700	194.700
242	TITLUL I CHELTUIELI DE PERSONAL (cod ...)	10	477.892		477.892		129.792	122.700	102.700
243	Cheltuieli salariale in bani (cod 10.01.01+10.01.03 la ...)	1001	460.000		460.000		120.000	120.000	100.000
244	Salarii de baza	100101	460.000		460.000		120.000	120.000	100.000
245	Contributii (cod 10.03.01 la 10.03.06)	1003	17.892		17.892		9.792	2.700	2.700
246	Contributii de asigurari sociale de stat	100301	4.980		4.980		4.980		
247	Contributii de asigurari de somaj	100302	158		158		158		
248	Contributii de asigurari sociale de sanatate	100303	1.639		1.639		1.639		
249	Contributii de asigurari pentru accidente de munca si ...	100304	47		47		47		
250	Contributii pentru concedii si indemnizatii	100306	268		268		268		
251	Contributia asiguratorie pentru munca	100307	10.800		10.800		2.700	2.700	2.700
252	TITLUL II BUNURI SI SERVICII (cod 20.01 la ...)	20	4.000		4.000			4.000	
253	Alte cheltuieli (cod 20.30.01 la ...)	2030	4.000		4.000			4.000	
254	Alte cheltuieli cu bunuri si servicii	203030	4.000		4.000			4.000	
255	TITLUL IX ASISTENTA SOCIALA (cod 57.02)	57	345.000		345.000		89.000	84.000	92.000
256	Ajutoare sociale (cod 57.02.01 la 57.02.04)	5702	345.000		345.000		89.000	84.000	92.000
257	Ajutoare sociale in numerar	570201	345.000		345.000		89.000	84.000	92.000
258	Asistenta acordata persoanelor in varsta	680204	4.000		4.000			4.000	

Cod rând	Denumirea indicatorilor	Cod indicator	PREVEDERILE ANUALE				PREVEDERI TRIMESTRIALE			
			Buget initial	Influente +/-	TOTAL	din care credite bugetare destinate stingerii platilor restante	Trim. I	Trim. II	Trim. III	Trim. IV
259	Asistenta sociala in caz de boli si invaliditati ...	680205	787 892		787 892		209.792	202.700	197.700	177.700
260	Asistenta sociala in caz de invaliditate	68020502	787 892		787 892		209.792	202.700	197.700	177.700
261	Prevenirea excluderii sociale (cod ...)	680215	23.000		23.000		4.000	2.000	2.000	15.000
262	Ajutor social	68021501	23.000		23.000		4.000	2.000	2.000	15.000
263	Alte cheltuieli in domeniul asigurarilor si...	680250	12.000		12.000		5.000	2.000	3.000	2.000
264	Alte cheltuieli in domeniul asistentei sociale	68025050	12.000		12.000		5.000	2.000	3.000	2.000
265	Partea a IV-a SERVICII SI DEZVOLTARE PUBLICA, ...	700002	433.350	2.000	435.350		186.800	89.450	84.000	75.100
266	Locuinte, servicii si dezvoltare publica (cod ...)	7002	162.350	2.000	164.350		62.800	35.450	32.000	34.100
267	CHELTUIELI CURENTE (cod ...)	01F	126.350	2.000	128.350		48.300	35.450	20.000	24.600
268	TITLUL II BUNURI SI SERVICII (cod 20.01 la ...)	20	126.350	2.000	128.350		48.300	35.450	20.000	24.600
269	Bunuri si servicii (cod 20.01.01 la 20.01.09+20.01.30)	2001	122.000	2.000	124.000		47.000	34.000	19.000	24.000
271	Incalzit, iluminat si forta motrica	200103	88.000	5.000	93.000		32.000	28.000	15.000	18.000
272	Materiale si prestari de servicii cu caracter functional	200109	4.000		4.000		4.000			
273	Alte bunuri si servicii pentru intretinere si functionare	200130	30.000	-3.000	27.000		11.000	6.000	4.000	6.000
274	Alte cheltuieli (cod 20.30.01 la ...)	2030	4.350		4.350		1.300	1.450	1.000	600
275	Prime de asigurare non-viata	203003	4.000		4.000		1.200	1.200	1.000	600
276	Alte cheltuieli cu bunuri si servicii	203030	350		350		100	250		
277	OPERATIUNI FINANCIARE (cod 80+81)	79F	36.000		36.000		14.500		12.000	9.500
278	TITLUL XVI RAMBURSARI DE CREDITE (cod ...)	81F	36.000		36.000		14.500		12.000	9.500
279	Rambursari de credite externe (cod ...)	8101	36.000		36.000		14.500		12.000	9.500
281	Rambursari de credite aferente datoriei publice ...	810105	36.000		36.000		14.500		12.000	9.500
282	Iluminat public si electrificari rurale	700206	122.000	2.000	124.000		47.000	34.000	19.000	24.000
283	Alimentare cu gaze naturale in localitati	700207	36.000		36.000		14.500		12.000	9.500
284	Alte servicii in domeniile locuintelor, serviciilor si ...	700250	4.350		4.350		1.300	1.450	1.000	600
285	Protectia mediului (cod ...)	7402	271.000		271.000		124.000	54.000	52.000	41.000
286	CHELTUIELI CURENTE (cod ...)	01F	271.000		271.000		124.000	54.000	52.000	41.000
287	TITLUL II BUNURI SI SERVICII (cod 20.01 la ...)	20	271.000		271.000		124.000	54.000	52.000	41.000
288	Bunuri si servicii (cod 20.01.01 la 20.01.09+20.01.30)	2001	243.500		243.500		96.500	54.000	52.000	41.000
290	Apa, canal si salubritate	200104	216.000		216.000		74.000	52.000	50.000	40.000
291	Piese de schimb	200106	11.500		11.500		11.500			
292	Materiale si prestari de servicii cu caracter functional	200109	8.000		8.000		8.000			
293	Alte bunuri si servicii pentru intretinere si functionare	200130	8.000		8.000		3.000	2.000	2.000	1.000

Cod rând	Denumirea indicatorilor	Cod indicator	PREVEDERI ANUALE				PREVEDERI TRIMESTRIALE			
			Buget initial	Influente +/-	TOTAL	din care credite bugetare destinate stingerii platilor restante	Trim. I	Trim. II	Trim. III	Trim. IV
294	Bunuri de natura obiectelor de inventar (cod...	2005	12.000		12.000		12.000			
295	Alte obiecte de inventar	200530	12.000		12.000		12.000			
296	Alte cheltuieli (cod 20.30.01 la ...	2030	15.500		15.500		15.500			
297	Alte cheltuieli cu bunuri si servicii	203030	15.500		15.500		15.500			
298	Salubritate si gestiunea deseurilor (cod ...	740205	271.000		271.000		124.000	54.000	52.000	41.000
299	Salubritate	74020501	271.000		271.000		124.000	54.000	52.000	41.000
300	Partea a V-a ACTIUNI ECONOMICE (cod...	800002	390.000		390.000		145.000	120.000	76.000	49.000
301	Actiuni generale economice, comerciale si de munca...	8002	40.000		40.000		25.000	5.000	5.000	5.000
302	CHELTUIELI CURENTE (cod...	01F	40.000		40.000		25.000	5.000	5.000	5.000
303	TITLUL II BUNURI SI SERVICII (cod 20.01 la...	20	40.000		40.000		25.000	5.000	5.000	5.000
306	Prevenirea si combaterea inundatiilor si ingheturilor	2023	40.000		40.000		25.000	5.000	5.000	5.000
307	Actiuni generale economice si comerciale (cod...	800201	40.000		40.000		25.000	5.000	5.000	5.000
308	Prevenire si combatere inundatii si gheturi	80020106	40.000		40.000		25.000	5.000	5.000	5.000
309	Agricultura, silvicultura, piscicultura si vanatoare (cod...	8302	180.000		180.000		50.000	70.000	40.000	20.000
310	CHELTUIELI CURENTE (cod...	01F	180.000		180.000		50.000	70.000	40.000	20.000
311	TITLUL II BUNURI SI SERVICII (cod 20.01 la...	20	180.000		180.000		50.000	70.000	40.000	20.000
314	Alte cheltuieli (cod 20.30.01 la...	2030	180.000		180.000		50.000	70.000	40.000	20.000
315	Alte cheltuieli cu bunuri si servicii	203030	180.000		180.000		50.000	70.000	40.000	20.000
316	Alte cheltuieli in domeniul agriculturii, silviculturii,...	830250	180.000		180.000		50.000	70.000	40.000	20.000
317	Transporturi (cod...	8402	170.000		170.000		70.000	45.000	31.000	24.000
318	CHELTUIELI CURENTE (cod...	01F	170.000		170.000		70.000	45.000	31.000	24.000
319	TITLUL II BUNURI SI SERVICII (cod 20.01 la...	20	170.000		170.000		70.000	45.000	31.000	24.000
320	Bunuri si servicii (cod 20.01.01 la 20.01.09+20.01.30)	2001	170.000		170.000		70.000	45.000	31.000	24.000
322	Transport	200107	50.000		50.000		20.000	15.000	11.000	4.000
323	Alte bunuri si servicii pentru intretinere si functionare	200130	120.000		120.000		50.000	30.000	20.000	20.000
324	Transport rutier (cod 84.02.03.01 la 84.02.03.03)	840203	170.000		170.000		70.000	45.000	31.000	24.000
325	Drumuri si poduri	84020301	170.000		170.000		70.000	45.000	31.000	24.000

Cod rând	Denumirea indicatorilor	Cod indicator	PREVEDERI ANUALE			PREVEDERI TRIMESTRIALE			
			Buget initial	Influente +/-	TOTAL	din care credite bugetare destinate stingerii platilor restante	Trim. I	Trim. II	Trim. III

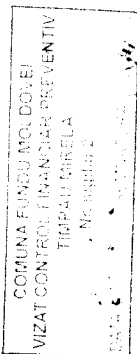
1) Finantat din excedentul anilor precedenti

- Fiecare capitol, subcapitol si paragraf de cheltuieli se detaliaza in mod corespunzator conform clasificatiei economice

Ordonator principal de credite.

Tudor Ion ZDROB

Contabil sef.
Radu Cristian BURDUHOS



**BUGETUL LOCAL DETALIAT LA VENITURI PE CAPITOLE SI SUBCAPITOLE SI LA CHELTUIELI PE CAPITOLE,
 TITLURI, ARTICOLE DE CHELTUIELI, SUBCAPITOLE SI PARAGRAFE
 COMUNA FUNDU MOLDOVEI, RECTIFICARE 31-07-2018 / 2018**

- lei -

Cod rând	Denumirea indicatorilor	Cod indicator	PREVEDERI ANUALE			PREVEDERI TRIMESTRIALE				
			Buget initial	Influente +/-	TOTAL	din care credite bugetare destinate stingerii platilor restante	Trim. I	Trim. II	Trim. III	Trim. IV
1	VENITURILE SECTIUNII DE DEZVOLTARE...	000102	3.366.476	500	3.366.976		337.362	554.907	2.051.572	423.135
2	VENITURII PROPRII (cod 00.02-11.02-...	4990	54.750		54.750			53.000	1.750	
3	I.VENITURI CURENTE (cod 00.12)	0002	1.558.926	500	1.559.426		337.362	415.485	383.444	423.135
4	C. VENITURI NEFISCALE (00.14)	0012	1.558.926	500	1.559.426		337.362	415.485	383.444	423.135
5	C2. VANZARI DE BUNURI SI SERVICII...	0014	1.558.926	500	1.559.426		337.362	415.485	383.444	423.135
6	Transferuri voluntare, altele decat subventiile (cod...	3702	1.558.926	500	1.559.426		337.362	415.485	383.444	423.135
7	Varsaminte din sectiunea de functionare	370204	1.558.926	500	1.559.426		337.362	415.485	383.444	423.135
8	II. VENITURI DIN CAPITAL (cod 39.02)	0015	54.750		54.750			53.000	1.750	
9	Venituri din valorificarea unor bunuri (cod...	3902	54.750		54.750			53.000	1.750	
10	Venituri din vanzarea unor bunuri aparinand...	390207	54.750		54.750			53.000	1.750	
11	IV. SUBVENTII (cod 00.18)	0017	1.413.171		1.413.171			26.786	1.386.385	
12	SUBVENTII DE LA ALTE NIVELE ALE...	0018	1.413.171		1.413.171			26.786	1.386.385	
13	Subventii de la bugetul de stat (cod...	4202	1.331.378		1.331.378				1.331.378	
14	Finantarea Programului National de Dezvoltare ...	420265	1.331.378		1.331.378				1.331.378	
15	Subventii de la alte administratii (cod 43.02.31)	4302	81.793		81.793			26.786	55.007	
16	Sume alocate din bugetul AFIR, pentru ...	430231	81.793		81.793			26.786	55.007	
17	Sume primite de la UE/alti donatori in contul platilor...	4802	339.629		339.629			59.636	279.993	
18	Fondul European Agricol de Dezvoltare Rurala ...	480204	339.629		339.629			59.636	279.993	
19	Sume primite in contul platilor efectuate in ...	48020402	59.636		59.636			59.636		
20	Prefinantare	48020403	279.993		279.993				279.993	
21	CHELTUIELILE SECTIUNII DE DEZVOLTARE (cod...	5002	4.417.005	500	4.417.505		859.891	1.082.907	2.051.572	423.135
22	Partea I-a SERVICII PUBLICE GENERALE (cod...	510002	405.500		405.500		195.000	166.000	44.500	
23	Autoritati publice si actiuni externe (cod 51.02.01)	5102	405.500		405.500		195.000	166.000	44.500	
24	TITLUL VII ALTE TRANSFERURI (cod 55.01)	55D	5.000		5.000			5.000		
25	A. Transferuri interne (cod 55.01.03+55.01.07 la...	5501D	5.000		5.000			5.000		

Cod rând	Denumirea indicatorilor	Cod indicator	PREVEDERI ANUALE				PREVEDERI TRIMESTRIALE			
			Buget initial	Influenta +/-	TOTAL	din care credite bugetare destinate stingerii platilor restante	Trim. I	Trim. II	Trim. III	Trim. IV
26	Transferuri din bugetul local catre asociatiile de...	550142	5 000		5 000		5 000			
27	CHELTUIELI DE CAPITAL (cod 71+72+75)	70	400.500		400.500		195.000	161.000	44.500	
28	TITLUL XII ACTIVE NEFINANCIARE (cod 71.01 + ...)	71	400.500		400.500		195.000	161.000	44.500	
29	Active fixe (cod 71.01.01 la 71.01.03+71.01.30)	7101	41.000		41.000		30.000	11.000		
30	Mobilier, aparatura biroutica si alte active corporale	710103	31.000		31.000		20.000	11.000		
31	Alte active fixe	710130	10.000		10.000		10.000			
32	Reparatii capitale aferente activelor fixe	7103	359.500		359.500		165.000	150.000	44.500	
33	Autoritati executive si legislative (cod 51.02.01.03)	510201	405.500		405.500		195.000	166.000	44.500	
34	Autoritati executive	51020103	405.500		405.500		195.000	166.000	44.500	
35	Partea a III-a CHELTUIELI SOCIAL-CULTURALE...	650002	1.637.951		1.637.951		325.529	407.422	725.000	180.000
36	Invatamant (cod 65.02.03 la...)	6502	415.000		415.000		10.000	20.000	385.000	
37	TITLUL X Proiecte cu finantare din fonduri externe...	58	360.000		360.000		10.000		350.000	
38	Programe din Fondul European Agricol de Dezvoltare...	5804	360.000		360.000		10.000		350.000	
39	Finantarea nationala	580401	55.007		55.007				55.007	
40	Finantarea externa nerambursabila	580402	279.993		279.993				279.993	
41	Cheltuieli neeligibile	580403	25.000		25.000		10.000		15.000	
42	CHELTUIELI DE CAPITAL (cod 71+72+75)	70	55.000		55.000			20.000	35.000	
43	TITLUL XII ACTIVE NEFINANCIARE (cod 71.01 + ...)	71	55.000		55.000			20.000	35.000	
44	Active fixe (cod 71.01.01 la 71.01.03+71.01.30)	7101	35.000		35.000				35.000	
45	Masini, echipamente si mijloace de transport	710102	35.000		35.000				35.000	
46	Reparatii capitale aferente activelor fixe	7103	20.000		20.000			20.000		
47	Invatamant prescolar si primar (cod...)	650203	360.000		360.000		10.000		350.000	
48	Invatamant prescolar	65020301	360.000		360.000		10.000		350.000	
49	Invatamant secundar (cod 65.02.04.01 la...)	650204	55.000		55.000			20.000	35.000	
50	Invatamant secundar inferior	65020401	55.000		55.000			20.000	35.000	
51	Cultura, recreere si religie (cod...)	6702	1.222.951		1.222.951		315.529	387.422	340.000	180.000
52	TITLUL X Proiecte cu finantare din fonduri externe...	58	1.161.951		1.161.951		315.529	326.422	340.000	180.000
53	Programe din Fondul European Agricol de Dezvoltare...	5804	1.161.951		1.161.951		315.529	326.422	340.000	180.000
54	Finantarea nationala	580401	199.283		199.283		82.497	66.786	20.000	30.000
55	Finantarea externa nerambursabila	580402	937.668		937.668		208.032	259.636	320.000	150.000
56	Cheltuieli neeligibile	580403	25.000		25.000		25.000			
57	CHELTUIELI DE CAPITAL (cod 71+72+75)	70	61.000		61.000			61.000		

Cod rând	Denumirea indicatorilor	Cod indicator	PREVEDERI ANUALE				PREVEDERI TRIMESTRIALE			
			Buget initial	Influente +/-	TOTAL	din care credite bugetare destinate stingerii plajilor restante	Trim. I	Trim. II	Trim. III	Trim. IV
58	TITLUL XII ACTIVE NEFINANCIARE (cod 71.01 + ...)	71	61.000		61.000		61.000			
59	Active fixe (cod 71.01.01 la 71.01.03+71.01.30)	7101	31.000		31.000		31.000			
60	Alte active fixe	710130	31.000		31.000		31.000			
61	Reparatii capitale aferente activelor fixe	7103	30.000		30.000		30.000			
62	Servicii culturale (cod 67.02.03.02 la ...)	670203	1.191.951		1.191.951		315.529		180.000	
63	Camine culturale	67020307	1.161.951		1.161.951		315.529		180.000	
64	Alte servicii culturale	67020330	30.000		30.000		30.000			
65	Servicii recreative si sportive (cod 67.02.05.01 ...)	670205	31.000		31.000		31.000			
66	Intretinere gradini publice, parcuri, zone ...	67020503	31.000		31.000		31.000			
67	Partea a IV-a SERVICII SI DEZVOLTARE PUBLICA, ...	700002	78.076		78.076		27.769		16.769	
68	Locuinte, servicii si dezvoltare publica (cod ...)	7002	78.076		78.076		27.769		16.769	
69	CHELTUIELI DE CAPITAL (cod 71+72+75)	70	78.076		78.076		27.769		16.769	
70	TITLUL XII ACTIVE NEFINANCIARE (cod 71.01 + ...)	71	78.076		78.076		27.769		16.769	
71	Active fixe (cod 71.01.01 la 71.01.03+71.01.30)	7101	78.076		78.076		27.769		16.769	
73	Masini, echipamente si mijloace de transport	710102	67.076		67.076		16.769		16.769	
74	Alte active fixe	710130	11.000		11.000		11.000			
75	Alte servicii in domeniile locuintelor, serviciilor si ...	700250	78.076		78.076		27.769		16.769	
76	Partea a V-a ACTIUNI ECONOMICE (cod ...)	800002	2.295.478	500	2.295.978		311.593		226.366	
77	Transporturi (cod 84.02.03+84.02.06+84.02.50)	8402	2.295.478	500	2.295.978		311.593		226.366	
78	CHELTUIELI DE CAPITAL (cod 71+72+75)	70	2.295.478	500	2.295.978		311.593		226.366	
79	TITLUL XII ACTIVE NEFINANCIARE (cod 71.01 + ...)	71	2.295.478	500	2.295.978		311.593		226.366	
80	Active fixe (cod 71.01.01 la 71.01.03+71.01.30)	7101	2.295.478	500	2.295.978		311.593		226.366	
81	Constructii	710101	2.178.878		2.178.878		311.493		226.366	
82	Alte active fixe	710130	116.600	500	117.100		100		47.000	
83	Transport rutier (cod 84.02.03.01 la 84.02.03.03)	840203	2.295.478	500	2.295.978		311.593		226.366	
84	Drumuri si poduri	84020301	2.295.478	500	2.295.978		311.593		226.366	
85	DEFICIT 1) 99.02.97	9902	1.050.529		1.050.529		522.529			
86	Deficitul sectiunii de dezvoltare	990297	1.050.529		1.050.529		522.529			

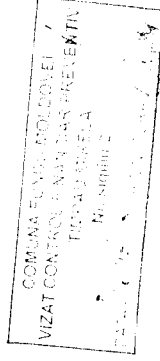
Cod rând	Denumirea indicatorilor	Cod indicator	PREVEDERI ANUALE			PREVEDERI TRIMESTRIALE				
			Buget initial	Influente +/-	TOTAL	din care credite bugetare destinate stingerii platilor restante	Trim. I	Trim. II	Trim. III	Trim. IV

1) Finantat din excedentul anilor precedenti
 - Fiecare capitol, subcapitol si paragraf de cheltuieli se detaliaza in mod corespunzator conform clasificatiei economice

Ordonator principal de credite,
 Tudor Ion ZDROB

Contabil sef,
 Radu Cristian BURDUHOS





**BUGETUL INSTITUTIILOR PUBLICE SI ACTIVITATILOR FINANTATE INTEGRAL SAU PARTIAL DIN VENITURI
 PROPRII
 COMUNA FUNDU MOLDOVEI, RECTIFICARE 31-07-2018 / 2018**

- lei -

Cod rând	Denumirea indicatorilor	PREVEDERI ANUALE			PREVEDERI TRIMESTRIALE				
		Buget initial	Influente +/-	TOTAL	din care credite bugetare destinate stingerii platilor restante	Trim. I	Trim. II	Trim. III	Trim. IV
1	TOTAL VENITURI (cod...)	483.801	4.000	487.801		151.201	120.250	118.750	97.600
2	I. VENITURI CURENTE (cod 00.03+00.12)	483.801	4.000	487.801		151.201	120.250	118.750	97.600
3	C. VENITURI NEFISCALE (cod 00.13+00.14)	483.801	4.000	487.801		151.201	120.250	118.750	97.600
4	C2. VANZARI DE BUNURI SI-SERVICII (cod...)	483.801	4.000	487.801		151.201	120.250	118.750	97.600
5	Venituri din prestari de servicii si alte activitati (cod...)	483.801	4.000	487.801		151.201	120.250	118.750	97.600
6	Venituri din prestari de servicii	483.801	4.000	487.801		151.201	120.250	118.750	97.600
7	TOTAL CHELTUIELI - SECTIUNEA DE ...	483.801	4.000	487.801	16.763	151.201	120.250	118.750	97.600
8	TOTAL CHELTUIELI (SECTIUNEA-DE...)	483.801	4.000	487.801	16.763	151.201	120.250	118.750	97.600
9	CHELTUIELI CURENTE (cod...)	483.801	4.000	487.801	16.763	151.201	120.250	118.750	97.600
10	TITLUL I CHELTUIELI DE PERSONAL (cod...)	320.001		320.001		89.851	78.950	78.950	72.250
11	Cheltuieli salariale in bani (cod 10.01.01+10.01.03 la...)	308.364		308.364		83.464	77.200	77.200	70.500
12	Salarii de baza	298.364		298.364		80.500	74.364	75.000	68.500
13	Sporuri pentru conditii de munca	10.000		10.000		2.200	3.600	2.200	2.000
14	Alte sporuri	100106				764	-764		
15	Contributii (cod 10.03.01 la 10.03.06)	11.637		11.637		6.387	1.750	1.750	1.750
16	Contributii de asigurari sociale de stat	3.030		3.030		3.030			
17	Contributii de asigurari de somaj	94		94		94			
18	Contributii de asigurari sociale de sanatate	971		971		971			
19	Contributii de asigurari pentru accidente de munca si...	29		29		29			
20	Contributii pentru concedii si indemnizatii	513		513		513			
21	Contributia asiguratorie pentru munca	7.000		7.000		1.750	1.750	1.750	1.750
22	TITLUL II BUNURI SI SERVICII (cod 20.01 la...)	163.800	4.000	167.800	16.763	61.350	41.300	39.800	25.350
23	Bunuri si servicii (cod 20.01.01 la 20.01.09+20.01.30)	148.800	9.000	157.800	16.763	58.850	32.800	43.800	22.350
25	Incalzit, iluminat si forta motrica	9.000		9.000	1.442	3.500	2.000	2.000	1.500
26	Apa, canal si salubritate	12.000	-1.500	10.500		8.000	1.500		1.000

M.F.P. A.N.A.F. D.G.R.F.P. IASI
 ADMINISTRATIA JUDETEANA A
 FINANTELOR PUBLICE SUCIEAVA
 INCHEIETURA
 Indicatori de ZORERIA SUCIEAVA
 Fondator
 01 AUG 2018

Cod rând	Denumirea indicatorilor	Cod indicator	PREVEDERI ANUALE				PREVEDERI TRIMESTRIALE			
			Buget initial	Influente +/-	TOTAL	din care credite bugetare destinate stingerii platilor restante	Trim. I	Trim. II	Trim. III	Trim. IV
27	Carburanti si lubrifianti	200105	84.500	5.500	90.000	8.334	31.200	21.800	23.200	13.800
28	Piese de schimb	200106	14.000		14.000	2.987	3.000	3.500	6.500	1.000
29	Posta, telecomunicatii, radio, tv, internet	200108	400		400		150	100	100	50
30	Materiale si prestari de servicii cu caracter functional	200109	23.900	6.000	29.900	4.000	11.000	2.900	12.000	4.000
31	Alte bunuri si servicii pentru intretinere si functionare	200130	5.000	-1.000	4.000		2.000	1.000		1.000
32	Reparatii curente	2002	2.000	-2.000				1.000	-1.000	
33	Bunuri de natura obiectelor de inventar (cod ...)	2005	3.000	-1.000	2.000		500	2.500	-1.000	
34	Alte obiecte de inventar	200530	3.000	-1.000	2.000		500	2.500	-1.000	
35	Pregatire profesionala	2013	1.500		1.500		1.500			
36	Alte cheltuieli (cod 20.30.01 la ...)	2030	8.500	-2.000	6.500		500	5.000	-2.000	3.000
37	Prime de asigurare non-viata	203003	8.500	-2.000	6.500		500	5.000	-2.000	3.000
38	Partea I-a SERVICII PUBLICE GENERALE (cod ...)	5010	483.801	4.000	487.801	16.763	151.201	120.250	118.750	97.600
39	Locuinte, servicii si dezvoltare publica (cod ...)	7010	483.801	4.000	487.801	16.763	151.201	120.250	118.750	97.600
40	TOTAL CHELTUIELI (SECTIUNEA DE ...)		483.801	4.000	487.801	16.763	151.201	120.250	118.750	97.600
41	CHELTUIELI CURENTE (cod ...)	01F	483.801	4.000	487.801	16.763	151.201	120.250	118.750	97.600
42	TITLUL I CHELTUIELI DE PERSONAL (cod ...)	10	320.001		320.001		89.851	78.950	78.950	72.250
43	Cheltuieli salariale in bani (cod 10.01.01+10.01.03 la ...)	1001	308.364		308.364		83.464	77.200	77.200	70.500
44	Salarii de baza	100101	298.364		298.364		80.500	74.364	75.000	68.500
45	Sporuri pentru conditii de munca	100105	10.000		10.000		2.200	3.600	2.200	2.000
46	Alte sporuri	100106					764	-764		
47	Contributii (cod 10.03.01 la 10.03.06)	1003	11.637		11.637		6.387	1.750	1.750	1.750
48	Contributii de asigurari sociale de stat	100301	3.030		3.030		3.030			
49	Contributii de asigurari de somaj	100302	94		94		94			
50	Contributii de asigurari sociale de sanatate	100303	971		971		971			
51	Contributii de asigurari pentru accidente de munca si ...	100304	29		29		29			
52	Contributii pentru concedii si indemnizatii	100306	513		513		513			
53	Contributia asiguratorie pentru munca	100307	7.000		7.000		1.750	1.750	1.750	1.750
54	TITLUL II BUNURI SI SERVICII (cod 20.01 la ...)	20	163.800	4.000	167.800	16.763	61.350	41.300	39.800	25.350
55	Bunuri si servicii (cod 20.01.01 la 20.01.09+20.01.30)	2001	148.800	9.000	157.800	16.763	58.850	32.800	43.800	22.350
57	Incalzit, iluminat si forta motrica	200103	9.000		9.000	1.442	3.500	2.000	2.000	1.500
58	Apa, canal si salubritate	200104	12.000	-1.500	10.500		8.000	1.500		1.000
59	Carburanti si lubrifianti	200105	84.500	5.500	90.000	8.334	31.200	21.800	23.200	13.800

Cod rând	Denumirea indicatorilor	Cod indicator	PREVEDERI ANUALE			PREVEDERI TRIMESTRIALE				
			Buget initial	Influente +/-	TOTAL	din care credite bugetare destinate stingerii platilor restante	Trim. I	Trim. II	Trim. III	Trim. IV
60	Piese de schimb	200106	14.000		14.000	2.987	3.000	3.500	6.500	1.000
61	Posta, telecomunicatii, radio, tv, internet	200108	400		400		150	100	100	50
62	Materiale si prestari de servicii cu caracter functional	200109	23.900	6.000	29.900	4.000	11.000	2.900	12.000	4.000
63	Alte bunuri si servicii pentru intretinere si functionare	200130	5.000	-1.000	4.000		2.000	1.000		1.000
64	Reparatii curente	2002	2.000	-2.000				1.000	-1.000	
65	Bunuri de natura obiectelor de inventar (cod...	2005	3.000	-1.000	2.000		500	2.500	-1.000	
66	Alte obiecte de inventar	200530	3.000	-1.000	2.000		500	2.500	-1.000	
67	Pregatire profesionala	2013	1.500		1.500		1.500			
68	Alte cheltuieli (cod 20.30.01 la ...	2030	8.500	-2.000	6.500		500	5.000	-2.000	3.000
69	Prime de asigurare non-viata	203003	8.500	-2.000	6.500		500	5.000	-2.000	3.000
70	Servicii si dezvoltare publica	701004	483.801	4.000	487.801	16.763	151.201	120.250	118.750	97.600

1) Finantat din excedentul anilor precedenti

- Fiecare capitol, subcapitol si paragraf de cheltuieli se detaliaza in mod corespunzator conform clasificatiei economice

Ordonator principal de credite,

Tudor Ion ZDROB

Contabil sef,

Radu Cristian BURDUHOS



**BUGETUL INSTITUTIILOR PUBLICE SI ACTIVITATILOR FINANTATE INTEGRAL SAU PARTIAL DIN VENITURI
 PROPRII**

COMUNA FUNDU MOLDOVEI, RECTIFICARE 31-07-2018 / 2018

- lei -

Cod rând	Denumirea indicatorilor	Cod indicator	PREVEDERILE ANUALE			PREVEDERI TRIMESTRIALE				
			Buget initial	Influente +/-	TOTAL	din care credite bugetare destinate stingerii plajilor restante	Trim. I	Trim. II	Trim. III	Trim. IV
1	VENITURILE SECTIUNII DE FUNCTIONARE (cod...	000110	483.801	4.000	487.801		151.201	120.250	118.750	97.600
2	I. VENITURI CURENTE (cod 00.03+00.12)	0002	483.801	4.000	487.801		151.201	120.250	118.750	97.600
3	C. VENITURI NEFISCALE (cod 00.13+00.14)	0012	483.801	4.000	487.801		151.201	120.250	118.750	97.600
4	C2. VANZARI DE BUNURI SI SERVICII (cod...	0014	483.801	4.000	487.801		151.201	120.250	118.750	97.600
5	Venituri din prestari de servicii si alte activitati (cod...	3310	483.801	4.000	487.801		151.201	120.250	118.750	97.600
6	Venituri din prestari de servicii	331008	483.801	4.000	487.801		151.201	120.250	118.750	97.600
7	TOTAL CHELTUIELI - SECTIUNEA DE ...	4910	483.801	4.000	487.801	16.763	151.201	120.250	118.750	97.600
8	CHELTUIELI CURENTE (cod...	01F	483.801	4.000	487.801	16.763	151.201	120.250	118.750	97.600
9	TITLUL I CHELTUIELI DE PERSONAL (cod...	10	320.001		320.001		89.851	78.950	78.950	72.250
10	Cheltuieli salariale in bani (cod 10.01.01+10.01.03 la ...	1001	308.364		308.364		83.464	77.200	77.200	70.500
11	Salarii de baza	100101	298.364		298.364		80.500	74.364	75.000	68.500
12	Sporuri pentru conditii de munca	100105	10.000		10.000		2.200	3.600	2.200	2.000
13	Alte sporuri	100106					764	-764		
14	Contributii (cod 10.03.01 la 10.03.06)	1003	11.637		11.637		6.387	1.750	1.750	1.750
15	Contributii de asigurari sociale de stat	100301	3.030		3.030		3.030			
16	Contributii de asigurari de somaj	100302	94		94		94			
17	Contributii de asigurari sociale de sanatate	100303	971		971		971			
18	Contributii de asigurari pentru accidente de munca si...	100304	29		29		29			
19	Contributii pentru concedii si indemnizatii	100306	513		513		513			
20	Contributia asiguratorie pentru munca	100307	7.000		7.000		1.750	1.750	1.750	1.750
21	TITLUL II BUNURI SI SERVICII (cod 20.01 la ...	20	163.800	4.000	167.800	16.763	61.350	41.300	39.800	25.350
22	Bunuri si servicii (cod 20.01.01 la 20.01.09+20.01.30)	2001	148.800	9.000	157.800	16.763	58.650	32.800	43.800	22.350
24	Incalzit, iluminat si forta motrica	200103	9.000		9.000	1.442	3.500	2.000	2.000	1.500
25	Apa, canal si salubritate	200104	12.000	-1.500	10.500		8.000	1.500		1.000
26	Carburanti si lubrifianti	200105	84.500	5.500	90.000	8.334	31.200	21.800	23.200	13.800

Cod rând	Denumirea indicatorilor	Cod indicator	PREVEDERI ANUALE				PREVEDERI TRIMESTRIALE			
			Buget initial	Influente +/-	TOTAL	din care credite bugetare destinate stingerii platilor restante	Trim. I	Trim. II	Trim. III	Trim. IV
27	Piese de schimb	200106	14 000		14 000	2 987	3 000	3 500	6 500	1 000
28	Posta, telecomunicatii, radio, tv, internet	200108	400		400		150	100	100	50
29	Materiale si prestari de servicii cu caracter functional	200109	23 900	6 000	29 900	4 000	11 000	2 900	12 000	4 000
30	Alte bunuri si servicii pentru intretinere si functionare	200130	5 000	-1 000	4 000		2 000	1 000		1 000
31	Reparatii curente	2002	2 000	-2 000				1 000	-1 000	
32	Bunuri de natura obiectelor de inventar (cod...	2005	3 000	-1 000	2 000		500	2 500	-1 000	
33	Alte obiecte de inventar	200530	3 000	-1 000	2 000		500	2 500	-1 000	
34	Pregatire profesionala	2013	1 500		1 500		1 500			
35	Alte cheltuieli (cod 20.30.01 la ...	2030	8 500	-2 000	6 500		500	5 000	-2 000	3 000
36	Prime de asigurare non-viata	203003	8 500	-2 000	6 500		500	5 000	-2 000	3 000
37	Partea I-a SERVICII PUBLICE GENERALE (cod...	5010	483 801	4 000	487 801	16 763	151 201	120 250	118 750	97 600
38	Locuinte, servicii si dezvoltare publica (cod...	7010	483 801	4 000	487 801	16 763	151 201	120 250	118 750	97 600
39	CHELTUIELI CURENTE (cod...	01F	483 801	4 000	487 801	16 763	151 201	120 250	118 750	97 600
40	TITLUL I CHELTUIELI DE PERSONAL (cod...	10	320 001		320 001		89 851	78 950	78 950	72 250
41	Cheltuieli salariale in bani (cod 10.01.01+10.01.03 la ...	1001	308 364		308 364		83 464	77 200	77 200	70 500
42	Salarii de baza	100101	298 364		298 364		80 500	74 364	75 000	68 500
43	Sporuri pentru conditii de munca	100105	10 000		10 000		2 200	3 600	2 200	2 000
44	Alte sporuri	100106					764	-764		
45	Contributii (cod 10.03.01 la 10.03.06)	1003	11 637		11 637		6 387	1 750	1 750	1 750
46	Contributii de asigurari sociale de stat	100301	3 030		3 030		3 030			
47	Contributii de asigurari de somaj	100302	94		94		94			
48	Contributii de asigurari sociale de sanatate	100303	971		971		971			
49	Contributii de asigurari pentru accidente de munca si...	100304	29		29		29			
50	Contributii pentru concedii si indemnizatii	100306	513		513		513			
51	Contributia asiguratorie pentru munca	100307	7 000		7 000		1 750	1 750	1 750	1 750
52	TITLUL II BUNURI SI SERVICII (cod 20.01 la ...	20	163 800	4 000	167 800	16 763	61 350	41 300	39 800	25 350
53	Bunuri si servicii (cod 20.01.01 la 20.01.09+20.01.30)	2001	148 800	9 000	157 800	16 763	58 850	32 800	43 800	22 350
55	Incalzit, iluminat si forta motrica	200103	9 000		9 000	1 442	3 500	2 000	2 000	1 500
56	Apa, canal si salubritate	200104	12 000	-1 500	10 500		8 000	1 500		1 000
57	Carburanti si lubrifianti	200105	84 500	5 500	90 000	8 334	31 200	21 800	23 200	13 800
58	Piese de schimb	200106	14 000		14 000	2 987	3 000	3 500	6 500	1 000
59	Posta, telecomunicatii, radio, tv, internet	200108	400		400		150	100	100	50

Cod rând	Denumirea indicatorilor	Cod indicator	PREVEDERI ANUALE				PREVEDERI TRIMESTRIALE			
			Buget initial	Influente +/-	TOTAL	din care credite bugetare destinate singurii platiilor restante	Trim. I	Trim. II	Trim. III	Trim. IV
60	Materiale si prestari de servicii cu caracter functional	200109	23.900	6.000	29.900	4.000	11.000	2.900	12.000	4.000
61	Alte bunuri si servicii pentru intretinere si functionare	200130	5.000	-1.000	4.000		2.000	1.000		1.000
62	Reparatii curente	2002	2.000	-2.000				1.000	-1.000	
63	Bunuri de natura obiectelor de inventar (cod...	2005	3.000	-1.000	2.000		500	2.500	-1.000	
64	Alte obiecte de inventar	200530	3.000	-1.000	2.000		500	2.500	-1.000	
65	Pregatire profesionala	2013	1.500		1.500		1.500			
66	Alte cheltuieli (cod 20.30.01 la...	2030	8.500	-2.000	6.500		500	5.000	-2.000	3.000
67	Prime de asigurare non-viata	203003	8.500	-2.000	6.500		500	5.000	-2.000	3.000
68	Servicii si dezvoltare publica	701004	483.801	4.000	487.801	16.763	151.201	120.250	118.750	97.600

1) Finantat din excedentul anilor precedenti

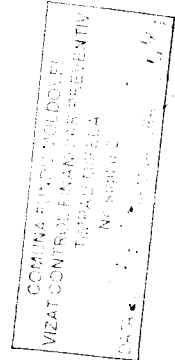
- Fiecare capitol, subcapitol si paragraf de cheltuieli se detaliaza in mod corespunzator conform clasificatiei economice

Ordonator principal de credite,

Tudor Ion ZDROB

Contabil sef,

Radu Cristian BURDUHOS



CAPITOL/ GRUPA/ SURSA	I/II	TOTAL	CHELTUIELI EFECTUATE până la 31.12.2016	Executie 2017	PROGRAM 2018	ESTIMARI 2019	ESTIMARI 2020	ESTIMARI 2021	Estimari anii ulterioari
0	I	2=3+...+9	3	4	5	6	7	8	9
	II		771	139	310	0	0	0	0
02 Buget local	I	1220	771	139	310	0	0	0	0
din care:	II	1220	771	139	310	0	0	0	0
58 Proiecte cu finantare din fonduri externe nerambursabile	I	0							
postaderare	II	0							
71 Active nefinanciare	I	1220	771	139	310				
	II	1220	771	139	310				
C. Alte cheltuieli de investitii									
TOTAL GENERAL									
1. Total surse de finanțare	I	1270	367	672	231	0	0	0	0
	II	1270	367	672	231	0	0	0	0
02 Buget local	I	1266	363	672	231	0	0	0	0
din care:	II	1266	363	672	231	0	0	0	0
55 Transferuri interne	I	10	0	5	5	0	0	0	0
	II	10	0	5	5	0	0	0	0
58 Proiecte cu finantare din fonduri externe nerambursabile	I	0	0	0	0	0	0	0	0
postaderare	II	0	0	0	0	0	0	0	0
71 Active nefinanciare	I	1256	363	667	226	0	0	0	0
	II	1256	363	667	226	0	0	0	0
10 Venituri proprii	I	4	4	0	0	0	0	0	0
	II	4	4	0	0	0	0	0	0
71 Active nefinanciare	I	4	4						
	II	4	4						
a. Achizitii de imobile									
TOTAL GENERAL									
1. Total surse de finanțare	I	0	0	0	0	0	0	0	0
	II	0	0	0	0	0	0	0	0
b. dotari independente									
TOTAL GENERAL									
1. Total surse de finanțare	I	618	336	138	144	0	0	0	0
	II	618	336	138	144	0	0	0	0
02 Buget local	I	618	336	138	144	0	0	0	0
din care:	II	618	336	138	144	0	0	0	0
71 Active nefinanciare	I	618	336	138	144				
	II	618	336	138	144				
c. cheltuieli aferente studiilor de fezabilitate si alte studii									
TOTAL GENERAL									
1. Total surse de finanțare	I	219	25	134	60	0	0	0	0
	II	219	25	134	60	0	0	0	0

H

CAPITOL/ GRUPA/ SURSA	I/II	TOTAL	CHELTUIELI EFECTUATE până la 31.12.2016	Executie 2017	PROGRAM 2018	ESTIMARI 2019	ESTIMARI 2020	ESTIMARI 2021	Estimari anii ulterioari
0	I	2=3+...+9	3	4	5	6	7	8	9
02 Buget local din care:	I	219	25	134	60	0	0	0	0
71 Active nefinanciare	II	219	25	134	60	0	0	0	0
71 Active nefinanciare	I	219	25	134	60				
71 Active nefinanciare	II	219	25	134	60				
d. cheltuieli privind consolidările									
TOTAL GENERAL									
1. Total surse de finanțare	I	364	0	364	0	0	0	0	0
	II	364	0	364	0	0	0	0	0
02 Buget local din care:	I	364	0	364	0	0	0	0	0
71 Active nefinanciare	II	364	0	364	0	0	0	0	0
71 Active nefinanciare	I	364		364					
71 Active nefinanciare	II	364		364					
e. alte cheltuieli asimilate investițiilor									
TOTAL GENERAL									
1. Total surse de finanțare	I	69	6	36	27	0	0	0	0
	II	69	6	36	27	0	0	0	0
02 Buget local din care:	I	65	2	36	27	0	0	0	0
55 Transferuri interne	II	65	2	36	27	0	0	0	0
55 Transferuri interne	I	10	0	5	5				
55 Transferuri interne	II	10	0	5	5				
58 Proiecte cu finanțare din fonduri externe nerambursabile postaderare	I	0	0						
58 Proiecte cu finanțare din fonduri externe nerambursabile postaderare	II	0	0						
71 Active nefinanciare	I	55	2	31	22				
71 Active nefinanciare	II	55	2	31	22				
10 Venituri proprii	I	4	4	0	0	0	0	0	0
71 Active nefinanciare	II	4	4	0	0	0	0	0	0
71 Active nefinanciare	I	4	4						
71 Active nefinanciare	II	4	4						
CAPITOL 51									
TOTAL GENERAL									
1. Total surse de finanțare	I	999	364	230	405	0	0	0	0
	II	999	364	230	405	0	0	0	0
02 Buget local din care:	I	975	364	206	405	0	0	0	0
55 Transferuri interne	II	975	364	206	405	0	0	0	0
55 Transferuri interne	I	10		5	5				
55 Transferuri interne	II	10		5	5				
58 Proiecte cu finanțare din fonduri externe nerambursabile postaderare	I	24		24					
58 Proiecte cu finanțare din fonduri externe nerambursabile postaderare	II	24		24					
71 Active nefinanciare	I	965	364	201	400				

CAPITOL/ GRUPA/ SURSA	I/II	TOTAL	CHELTUIELI EFECTUATE până la 31.12.2016	Execuție 2017	PROGRAM 2018	ESTIMARI 2019	ESTIMARI 2020	ESTIMARI 2021	Estimari anii ulterioari
0	I	2=3+...+9	3	4	5	6	7	8	9
	II	965	364	201	400				
CAPITOL 65									
TOTAL GENERAL									
1. Total surse de finanțare	I	611	190	6	415	0	0	0	0
	II	611	190	6	415	0	0	0	0
02 Buget local din care:	I	611	190	6	415	0	0	0	0
	II	611	190	6	415	0	0	0	0
58 Proiecte cu finanțare din fonduri externe nerambursabile postaderare	I	360			360				
	II	360			360				
71 Active nefinanciare	I	251	190	6	55				
	II	251	190	6	55				
CAPITOL 67									
TOTAL GENERAL									
1. Total surse de finanțare	I	1402	91	88	1223	0	0	0	0
	II	1402	91	88	1223	0	0	0	0
02 Buget local din care:	I	1402	91	88	1223	0	0	0	0
	II	1402	91	88	1223	0	0	0	0
58 Proiecte cu finanțare din fonduri externe nerambursabile postaderare	I	1162			1162				
	II	1162			1162				
71 Active nefinanciare	I	240	91	88	61				
	II	240	91	88	61				
CAPITOL 70									
TOTAL GENERAL									
1. Total surse de finanțare	I	674	436	104	78	56	0	0	0
	II	674	436	104	78	56	0	0	0
02 Buget local din care:	I	674	436	104	78	56	0	0	0
	II	674	436	104	78	56	0	0	0
71 Active nefinanciare	I	670	432	104	78	56			
	II	670	432	104	78	56			
10 Venituri proprii	I	4	4	0	0	0	0	0	0
	II	4	4	0	0	0	0	0	0
71 Active nefinanciare	I	4	4						
	II	4	4						
CAPITOL 84									
TOTAL GENERAL									
1. Total surse de finanțare	I	7043	3102	1644	2297	0	0	0	0
	II	7043	3102	1644	2297	0	0	0	0
02 Buget local din care:	I	7043	3102	1644	2297	0	0	0	0
	II	7043	3102	1644	2297	0	0	0	0

mii lei -

CAPITOL/ GRUPA/ SURSA	I/II	TOTAL	CHELTUIELI EFECTUATE până la 31.12.2016	Executie 2017	PROGRAM 2018	ESTIMARI 2019	ESTIMARI 2020	ESTIMARI 2021	Estimari anii ulterioari
0	1	2=3+...+9	3	4	5	6	7	8	9
71 Active nefinanciare	I	7043	3102	1644	2297				
	II	7043	3102	1644	2297				

NOTA: Reprezinta sinteza fiselor obiectivelor/proiectelor/categoriilor de investitii

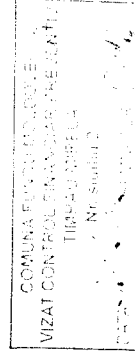
ORDONATOR DE CREDITE

Tudor Ion ZDROB

ÎNTOCMIT

Radu Cristian BURDUHOS





Aprobat,
Primar,
Tudor Ion ZDROB

**ANEXĂ LA PROGRAMUL ANUAL DE INVESTIȚII
al bugetului local pentru anul 2018**

-lei-

Nr. crt.	Denumirea obiectivului de investiții	Capitol bugetar	TOTAL pe ob. de investiție
1	Reparații capitale mansardă primarie	510103 7103	129.500
2	Computer Desktop, Laptop	510103 710103	20.000
3	Reparații capitale interioare primărie	510103 7103	70.000
4	Software registrul agricol (upgrade)	510103 710130	10.000
5	Fațade clădiri anexe primărie	510103 7103	130.000
6	Parcare primărie	510103 7103	30.000
7	Router, switch și rack rețea LAN sediu primărie	510103 710103	6.000
8	Router, switch implementare REMTII	510103 710103	5.000
9	Cotizație ADI "Bucovina de Munte"	510103 550142	5.000
Total 5102			405.500
10	Centrală termică Școala Gimnazială "Dimitrie Gusti"	650401 710102	20.000
11	Paratrăsnet Școala nr. 2 Colacu		15.000
12	Construire grădiniță cu două grupe la Școala Gimnazială Dimitrie Gusti	650301 580401 650301 580402 650301 580403	360.000
13	Reparații acoperiș centrală Școala nr. 2 Colacu	650401 7103	20.000
Total 6502			415.000
14	Reparații capitale monumentul eroilor Fundu Moldovei	670330 7103	30.000
15	Amenajare spații verzi sediu primărie	670503 710130	20.000
16	Achiziție monument sediu primărie	670503 710130	11.000
16	Reabilitare, modernizare, extindere și dotare camin cultural sat Fundu Moldovei, comuna Fundu Moldovei	670307 580401 670307 580402 670307 580403	1.161.951
Total 6702			1.222.951
17	Achiziție buldoexcavator	705000 710102	67.076
18	Consultanță "Achiziție tractor în vederea întreținerii domeniului public, în comuna Fundu Moldovei, județul Suceava"	705000 710130	11.000
Total 7002			78.076
19	Asfaltare/Modernizare drumuri comunale	840301 710101	282.834
20	Refacere poduri și podețe pe pârâul Colacu, comuna Fundu Moldovei, județul Suceava	840301 710101	63.000
21	Zid sprijin pârâul Arsâneasa	840301 710101	100
22	Modernizare drumuri vicinale, comuna Fundu Moldovei	840301 710101	446.166
23	Zid sprijin drum Timăn - Moroșan	840301 710101	20.000
24	Reparații capitale pod Nuțești	840301 710101	10.000

25	Construire pod peste râul Moldova, în satul Colacu, comuna Fundu Moldovei, județul Suceava	840301 710101	1.356.878
24	Proiect tehnic trotuare comuna Fundu Moldovei, județul Suceava	840301 710130	10.000
25	Modernizare drumuri de interes local în satele Botuș și Colacu, comuna Fundu Moldovei, județul Suceava	840301 710130	61.000
26	Modernizare drumuri de interes local în satul Fundu Moldovei, comuna Fundu Moldovei, județul Suceava	840301 710130	46.500
Total 8402			2.296.478
Total bugetul local			4.418.005

Întocmit,

Inspector

Radu Cristian BURDUHOS